

NASTAVENÍ E-MAILOVÉ POŠTY



NASTAVENÍ E-MAILOVÉ POŠTY

E-mailovou poštu máto možnost prohlížet dvěma základními způsoby, které jsou popsány níže. Buď můžete použít **webového rozhraní** nebo svého **poštovního klienta**, kterého máte nainstalovaného přímo ve Vašem počítači (např. MS Outlook, Thunderbird apod.)

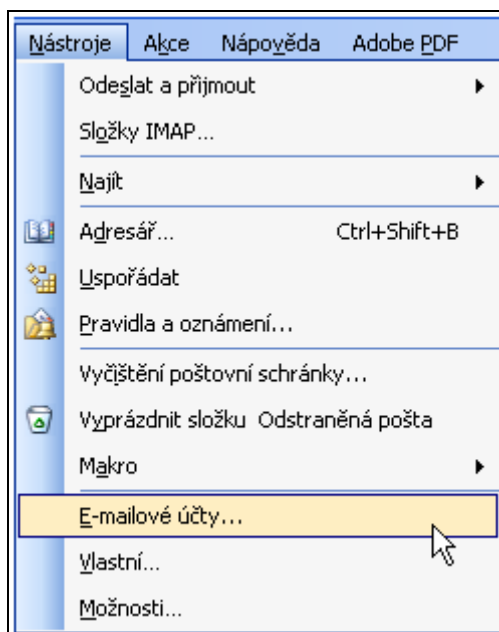
WEBOVÉ ROZHRAŇÍ

Webová adresa: <http://posta.e-invent.eu/>

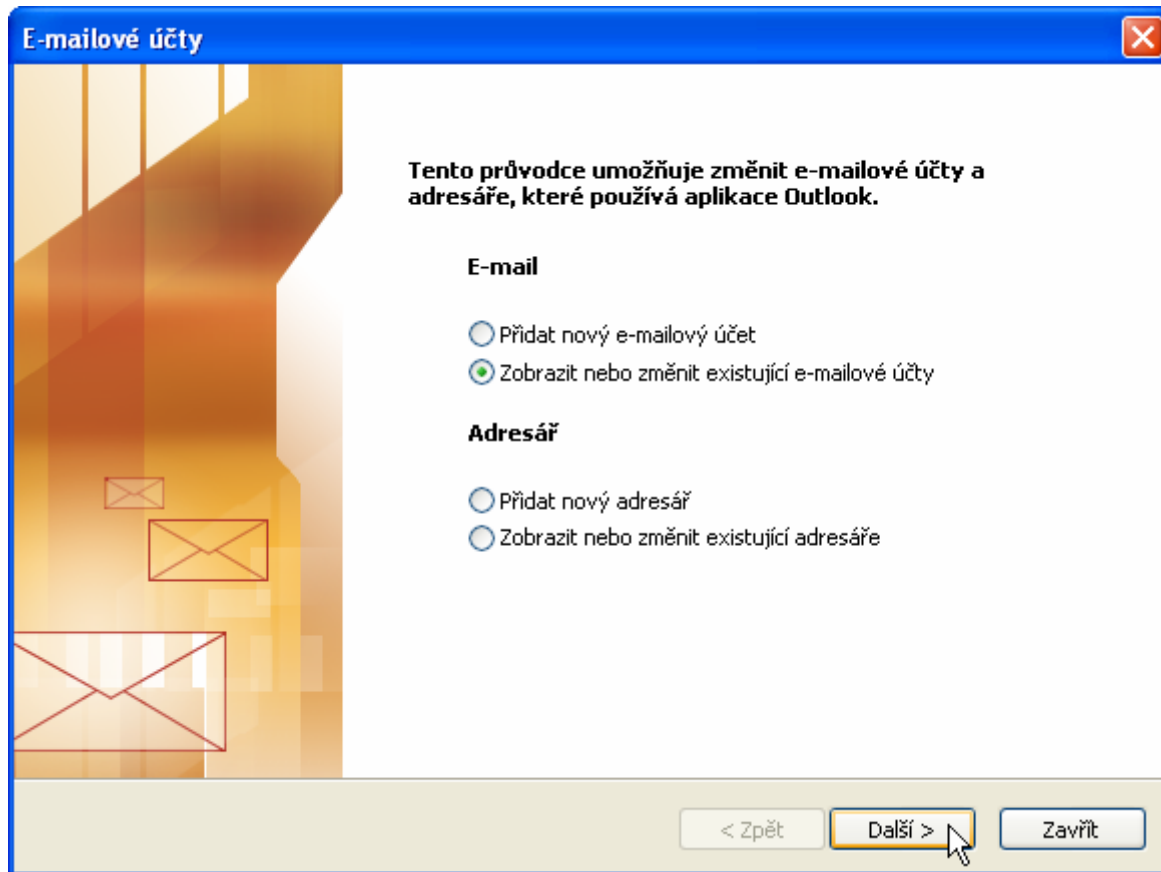
- *Jméno a heslo Vám bylo zasláno e-mailem.*

POŠTOVNÍ KLIENT

1. Otevřete si nastavení e-mailových účtů v záložce „**Nástroje > E-mailové účty**“.



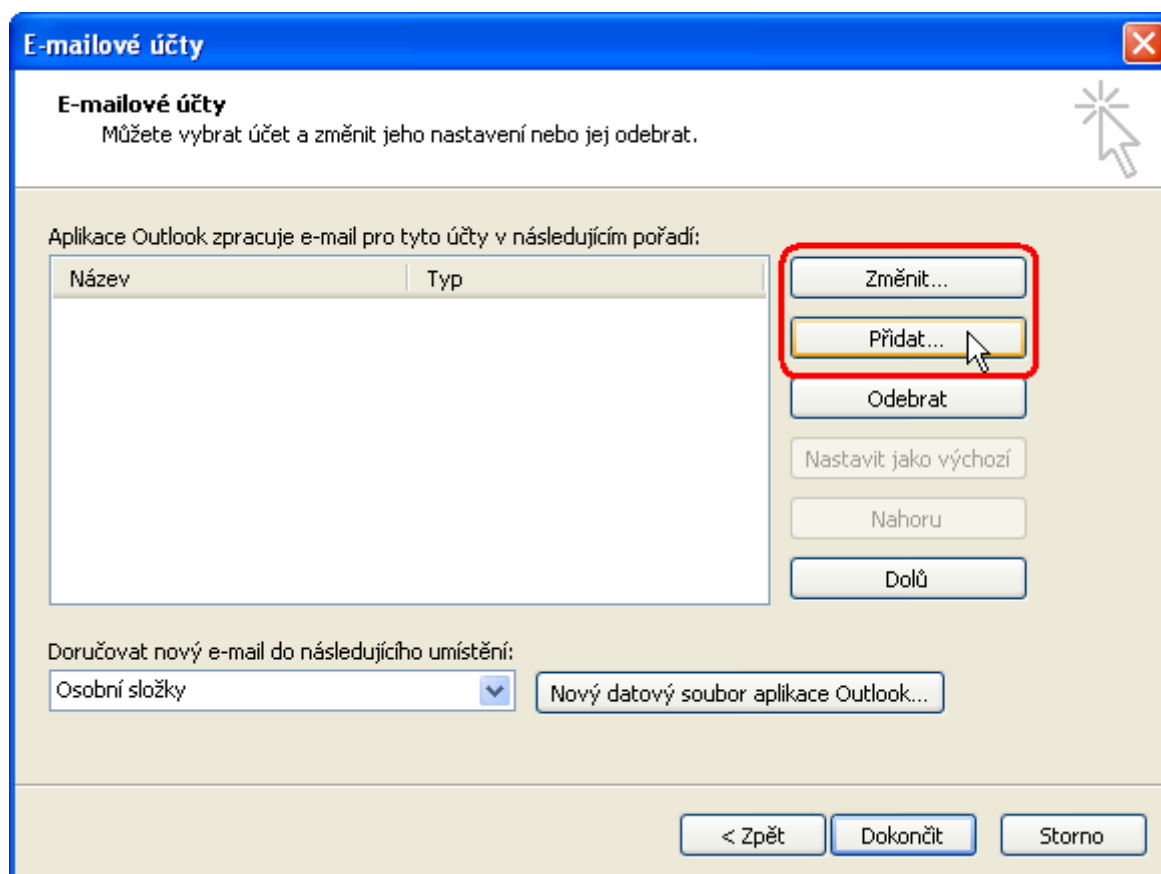
2. Vyberte volbu „E-mail > Zobrazit nebo změnit existující e-mailové účty“.



... poté pokračujte volbou „Další“

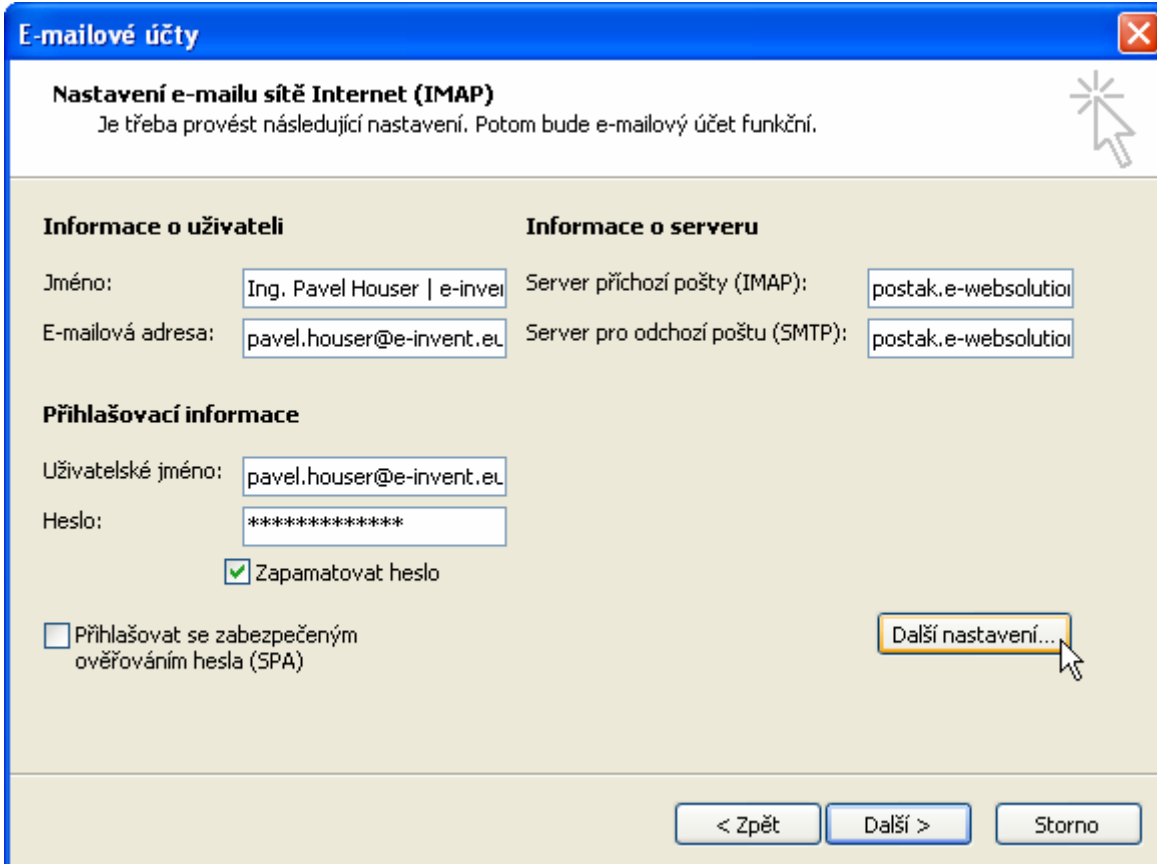
3. Vyberte volbu „Přidat“.

- pokud již účet založen máte a chcete pouze změnit jeho nastavení, klikněte „Změnit“



4. Vyplňte příslušná pole:

- **POP3 nebo IMAP:** postak.e-websolutions.eu
 - POP3 – stahování příchozí pošty přímo do Vašeho PC
 - IMAP – prohlížení pošty, která je fyzicky stále na serveru
- **SMTP:**
 - a) použít SMTP **svého poskytovatele připojení**
 - b) postak.e-websolutions.eu

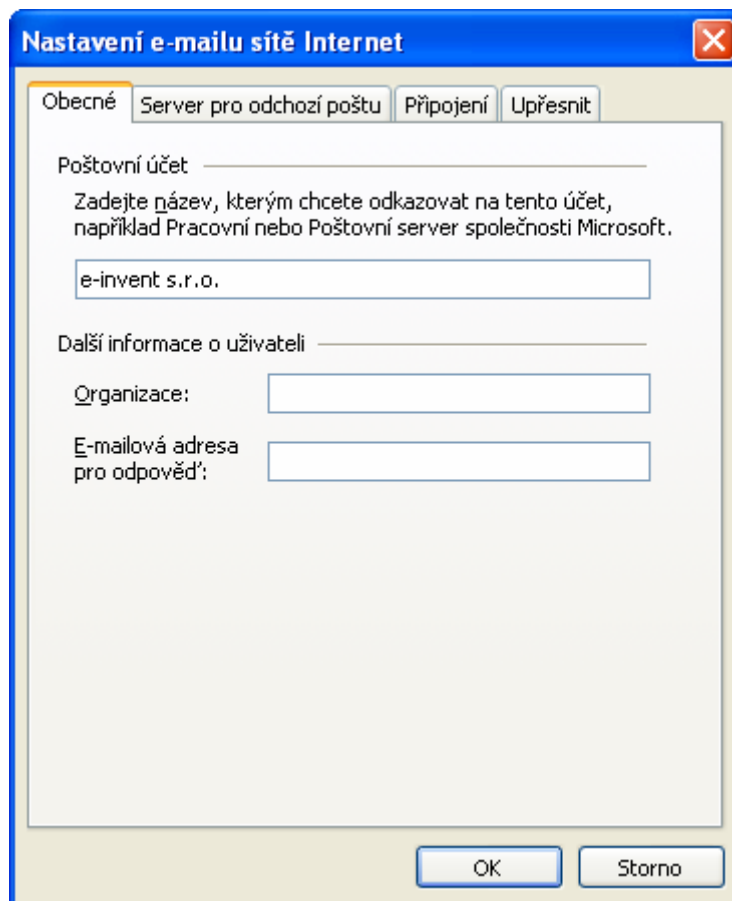


... poté pokračujte volbou „**Další nastavení**“

5. Další nastavení:

5.1. Obecné:

- nastavení všech tří textových polí není závislé na funkčnosti pošty



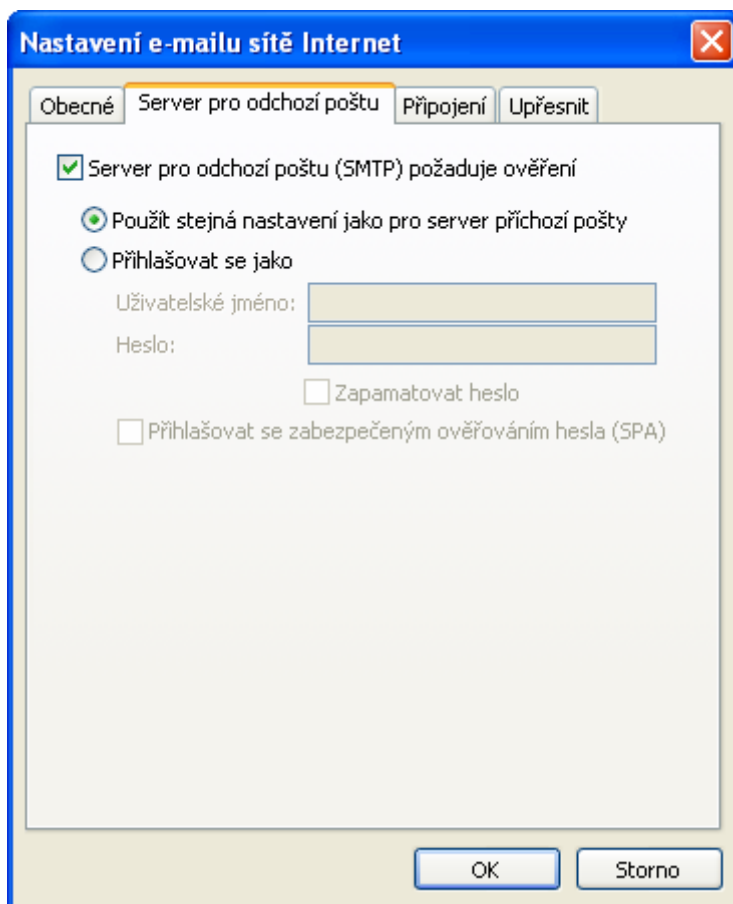
The screenshot shows a Windows-style dialog box titled "Nastavení e-mailu sítě Internet". It has four tabs: "Obecné" (selected), "Server pro odchozí poštu", "Připojení", and "Upřesnit". The "Obecné" tab contains the following fields and text:

- Poštovní účet:** A text input field containing "e-invent s.r.o.". Above it, the text reads: "Zadejte název, kterým chcete odkazovat na tento účet, například Pracovní nebo Poštovní server společnosti Microsoft."
- Další informace o uživateli:** This section contains two text input fields:
 - Organizace:** An empty text input field.
 - E-mailová adresa pro odpověď:** An empty text input field.

At the bottom of the dialog box are two buttons: "OK" and "Storno".

5.2. Server pro odchozí poštu (SMTP) požaduje ověření:

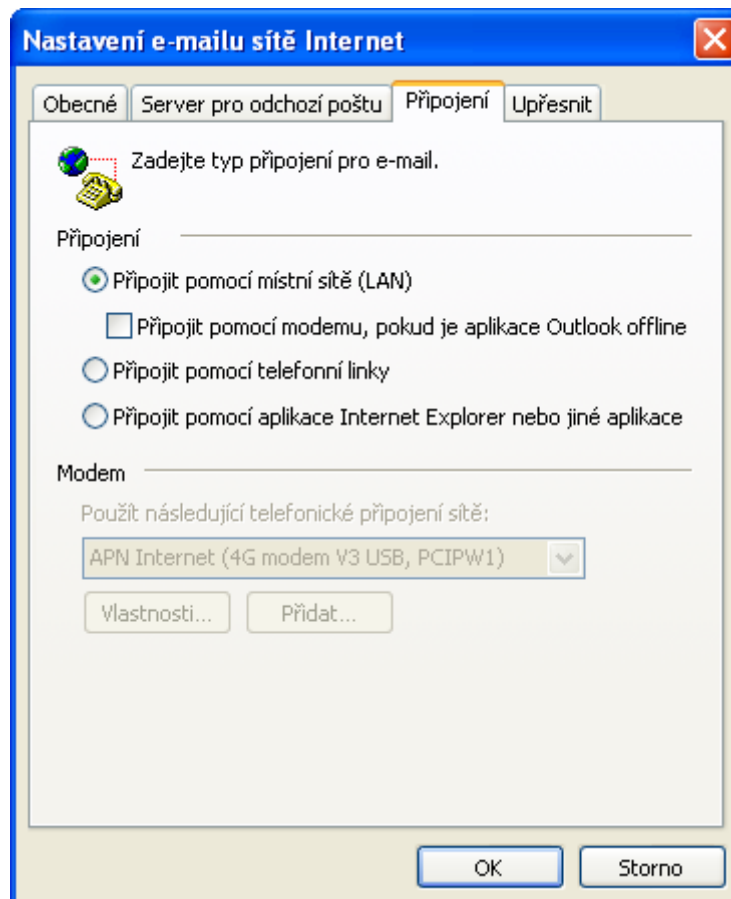
- použít stejná nastavení jako pro server příchozí pošty



The screenshot shows a Windows-style dialog box titled "Nastavení e-mailu sítě Internet". It has four tabs: "Obecné", "Server pro odchozí poštu", "Připojení", and "Upřesnit". The "Server pro odchozí poštu" tab is selected. Inside the dialog, there is a checked checkbox "Server pro odchozí poštu (SMTP) požaduje ověření". Below it are two radio buttons: "Použít stejná nastavení jako pro server příchozí pošty" (which is selected) and "Přihlašovat se jako". Under "Přihlašovat se jako" are two text input fields for "Uživatelské jméno:" and "Heslo:". There is also an unchecked checkbox "Zapamatovat heslo" and another unchecked checkbox "Přihlašovat se zabezpečeným ověřováním hesla (SPA)". At the bottom right of the dialog are "OK" and "Storno" buttons.

5.3. Připojení:

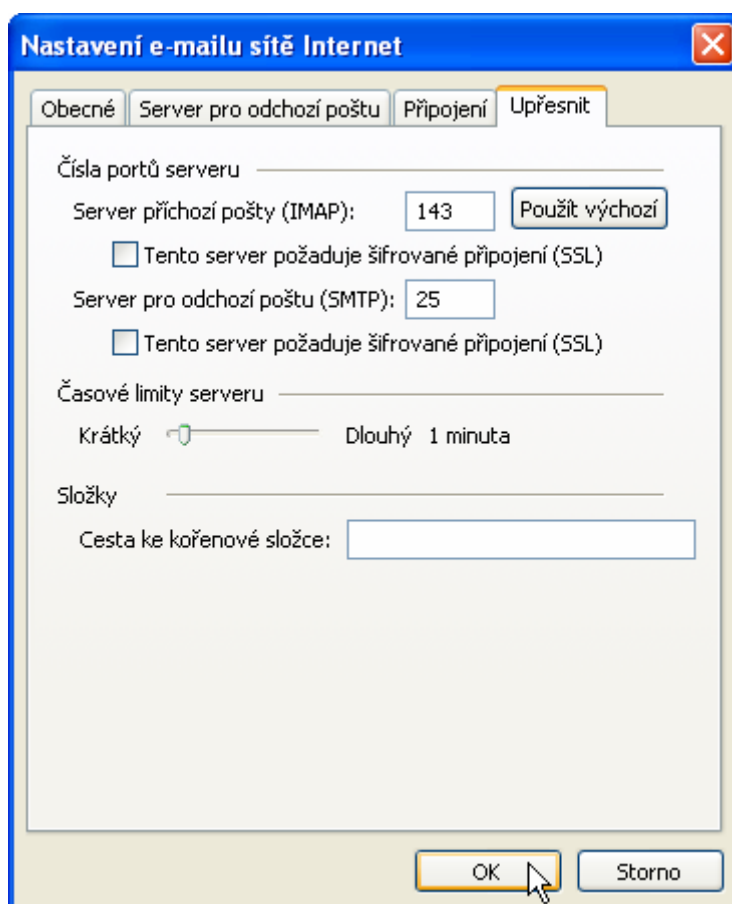
- většinou ponechte implicitně nastavené hodnoty



5.4. Upřesnit:

5.4.1. STANDARDNÍ PŘIPOJENÍ:

- Server příchozí pošty:
 - **POP3:** 110
 - **IMAP:** 143
- Server pro odchozí poštu (**SMTP**): 25

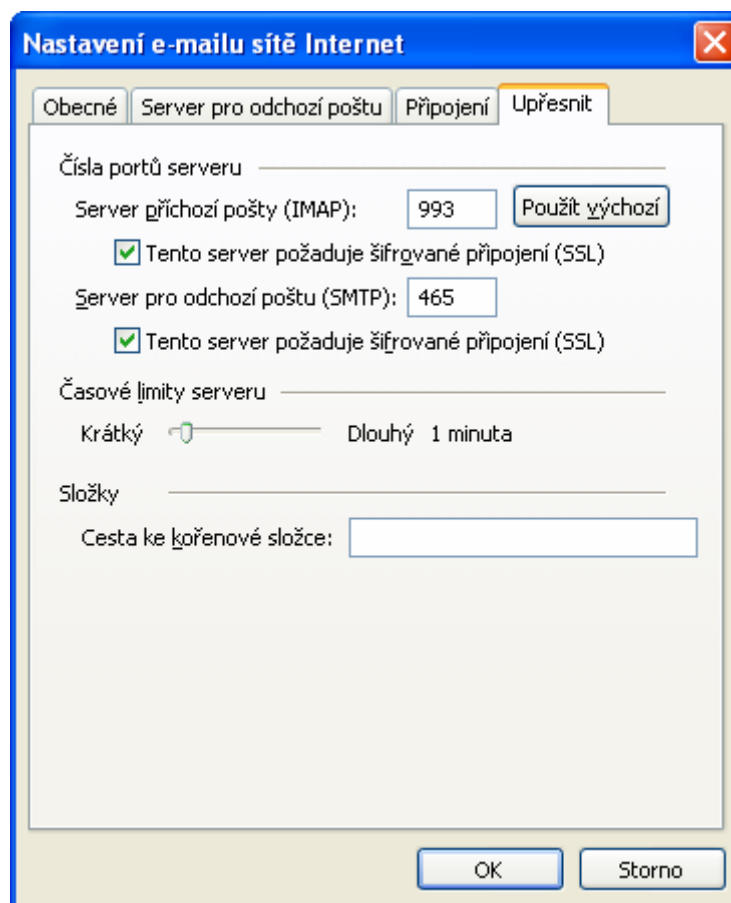


Poznámka:

Chcete-li použít šifrované připojení (SSL), použijte nastavení uvedené na další straně.

5.4.2. ŠIFROVANÉ PŘIPOJENÍ (SSL):

- Server příchozí pošty:
 - **POP3:** 995
 - **IMAP:** 993
- Server pro odchozí poštu (**SMTP**): 465



Poznámka:

SMTP: 25 TLS (funguje jen s novými klienty - Outlook 2007, Thunderbird)

... potvrďte volby tlačítkem „**OK**“.

6. Tímto máte e-mailového klienta nastaveného.

Poznámka:

V případě potíží s nastavením nás kontaktujte na telefonním čísle **270 005 027**.

KONTAKTNÍ ÚDAJE

Kancelář PRAHA: Na Cihlářce 30, 150 00 Praha 5

Kancelář Náchod: Palachova 1742, 547 01 Náchod

Kancelář Brno: Kulkova 8, 615 00 Brno

Regionální zastoupení: Liberecký kraj



Věříme, že s našimi službami budete spokojeni a těšíme se na budoucí spolupráci.

V případě jakýchkoliv dotazů či nejasností nás neváhejte kontaktovat.