

- ISO 9001:2008 (politika jakosti)
- ISO 14001:2004 (politika ochrany životního prostředí)
- ISO 27001:2005 (politika informační bezpečnosti)

INSTALACE KOŘENOVÝCH CERTIFIKÁTŮ – FORMÁT PEM

Windows 7 – Internet Explorer

1) Na stránkách www.cacert.org vyberte v pravém menu odkaz „*Kořenový certifikát*“.



Jsi nováčkem u CAcert?
Pokud chceš získat svůj vlastní bezplatný certifikát, tak se připoj k CAcert komunitě.
If you want to use certificates issued by CAcert, read the CAcert Root Distribution License. Tato licence se týká používání CAcert kořenových klíčů.

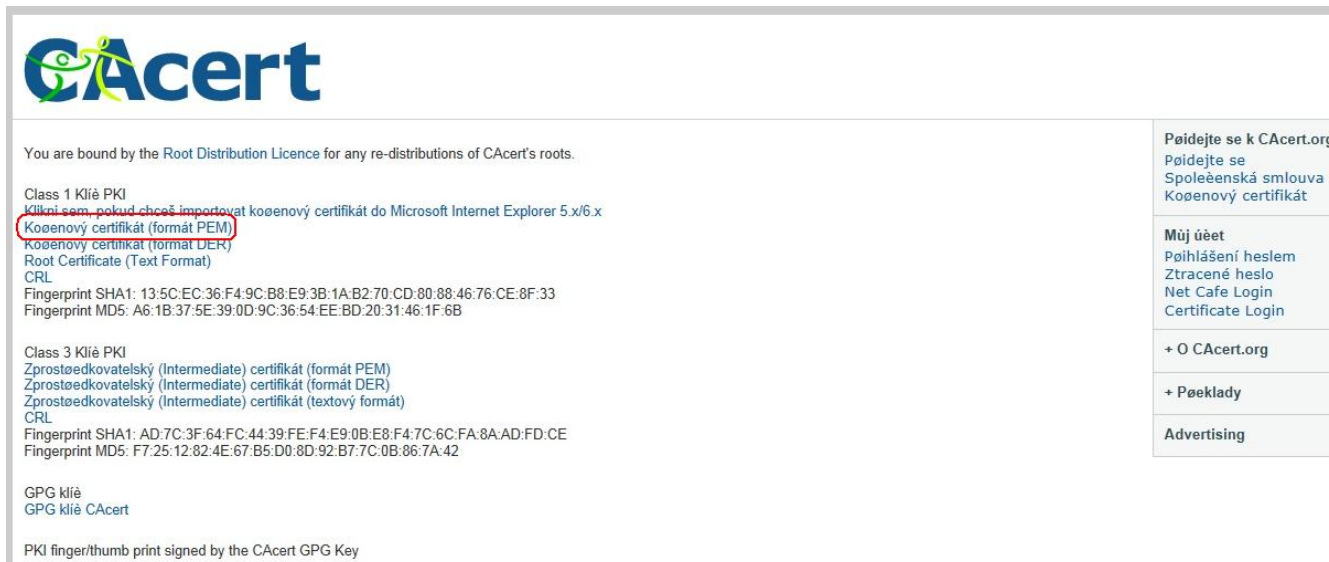
POSLEDNÍ NOVINKY

Bug fixing
The software developing team released recently some bug fixes that affect the users. Firstly, the software now is able to give the correct assurer status. This has the effect that all assurers that have given assurances in the past but have not passed the CATS test will now no longer be ...
[Celý text]

FrOSCon 2012 in St. Augustin 25./26. August 2012

Přidejte se k CAcert.org
Přidejte se
Společenská smlouva
Kořenový certifikát
Můj účet
Přihlášení heslem
Ztracené heslo
Net Cafe Login
Certificate Login
+ O CAcert.org
+ Překlady
Advertising

2) Na stránce kořenových certifikátů klikněte na odkaz „*Kořenový certifikát (formát PEM)*“.



You are bound by the Root Distribution Licence for any re-distributions of CAcert's roots.

Class 1 Klíč PKI
Klikni sem, pokud chceš importovat kořenový certifikát do Microsoft Internet Explorer 5.x/6.x
Kořenový certifikát (formát PEM)
Kořenový certifikát (formát DER)
Root Certificate (Text Format)
CRL
Fingerprint SHA1: 13:5C:EC:36:F4:9C:B8:E9:3B:1A:B2:70:CD:80:88:46:76:CE:8F:33
Fingerprint MD5: A6:1B:37:5E:39:0D:9C:36:54:EE:BD:20:31:46:1F:6B

Class 3 Klíč PKI
Zprostředkovatelský (Intermediate) certifikát (formát PEM)
Zprostředkovatelský (Intermediate) certifikát (formát DER)
Zprostředkovatelský (Intermediate) certifikát (textový formát)
CRL
Fingerprint SHA1: AD:7C:3F:64:FC:44:39:FE:F4:E9:0B:E8:F4:7C:6C:FA:8A:AD:FD:CE
Fingerprint MD5: F7:25:12:82:4E:67:B5:D0:8D:92:B7:7C:0B:86:7A:42

GPG klíč
GPG klíč CAcert

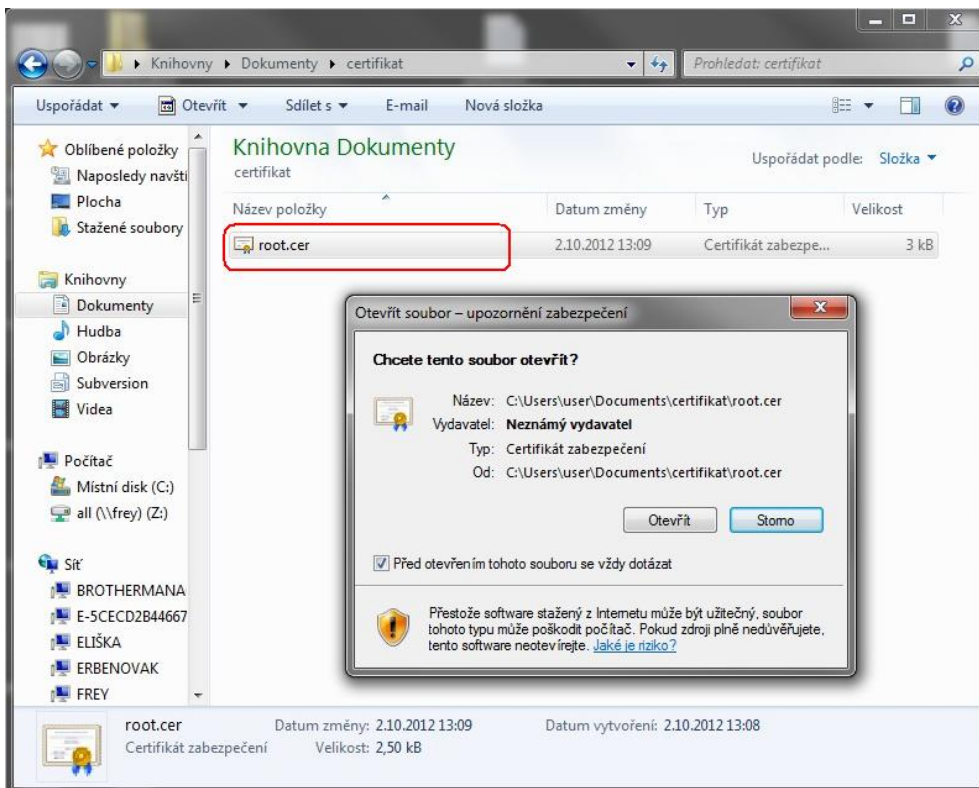
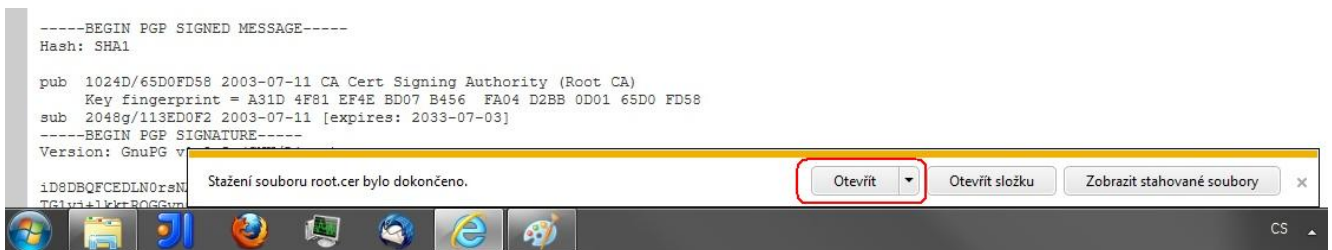
PKI finger/thumb print signed by the CAcert GPG Key

Přidejte se k CAcert.org
Přidejte se
Společenská smlouva
Kořenový certifikát
Můj účet
Přihlášení heslem
Ztracené heslo
Net Cafe Login
Certificate Login
+ O CAcert.org
+ Překlady
Advertising

3) Objeví se dialogové okno Stažení souboru, zde vyberte „Uložit“ či „Uložit jako“.

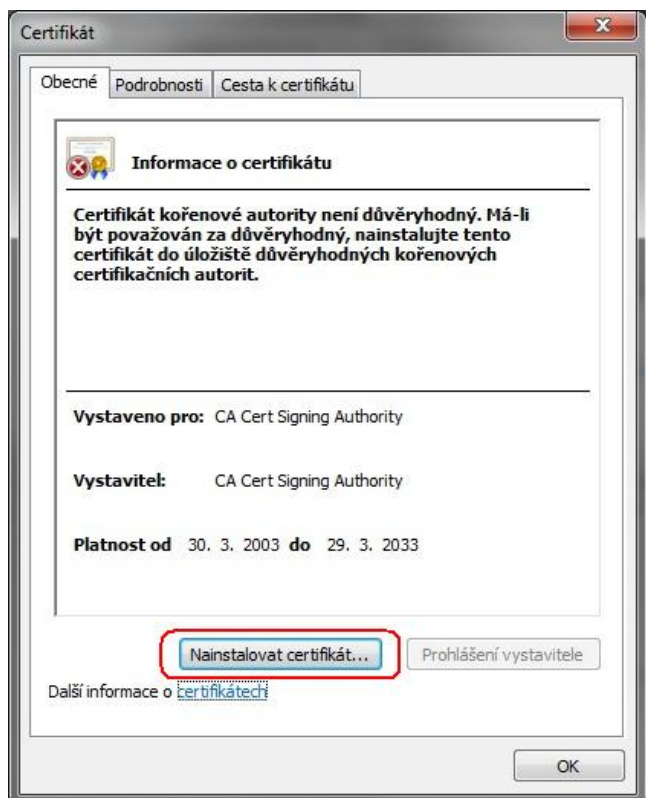


4) Soubor otevřete buď v dialogovém okně Stahování dokončeno, anebo dvojným poklepáním na soubor ve složce, kam jste soubor uložili.

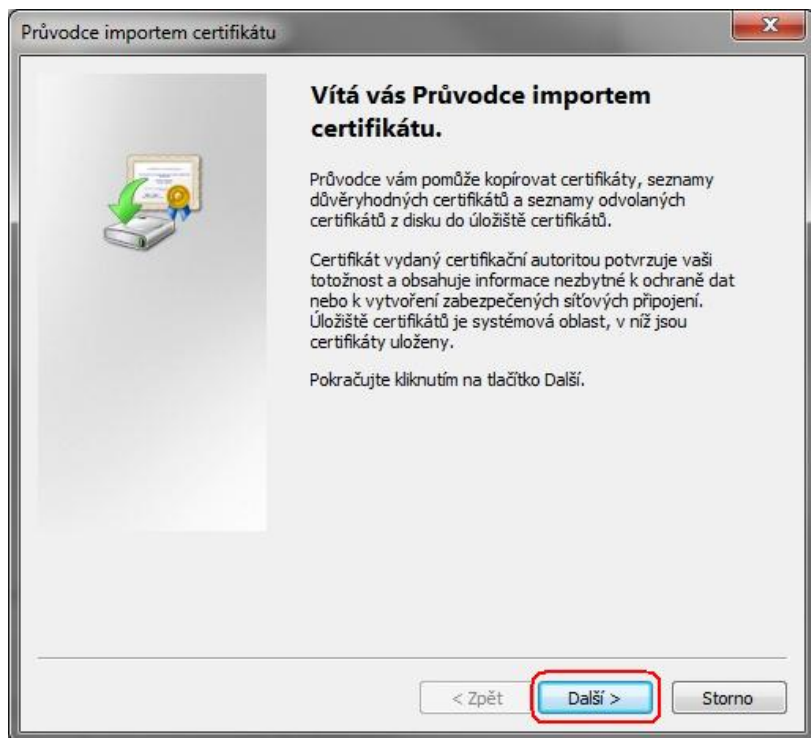


- ISO 9001:2008 (politika jakosti)
- ISO 14001:2004 (politika ochrany životního prostředí)
- ISO 27001:2005 (politika informační bezpečnosti)

5) V dialogovém okně certifikát klikněte na „Nainstalovat certifikát“.

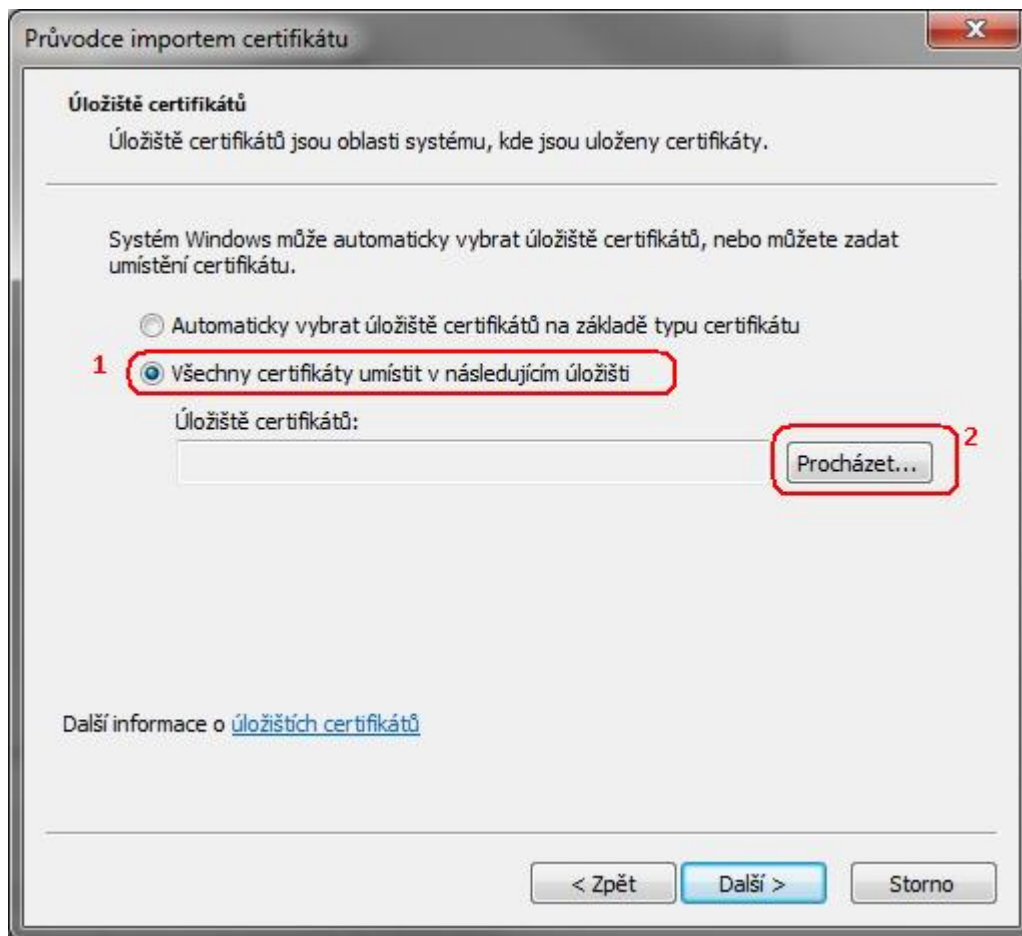


6) V okně průvodce importem certifikátu vyberte „Další“.

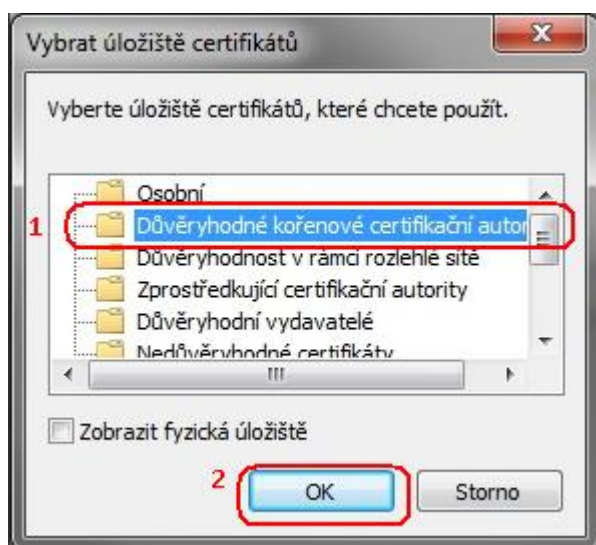


- ISO 9001:2008 (politika jakosti)
- ISO 14001:2004 (politika ochrany životního prostředí)
- ISO 27001:2005 (politika informační bezpečnosti)

7) Jako úložiště certifikátů zvolte „*Všechny certifikáty umístit v následujícím úložišti*“ (1) a poté klikněte na tlačítko „*Procházet*“ (2).



8) V okně Vybrat úložiště certifikátů zvolte položku „*Důvěryhodné kořenové certifikační autority*“ (1) a volbu potvrďte tlačítkem „*OK*“ (2).

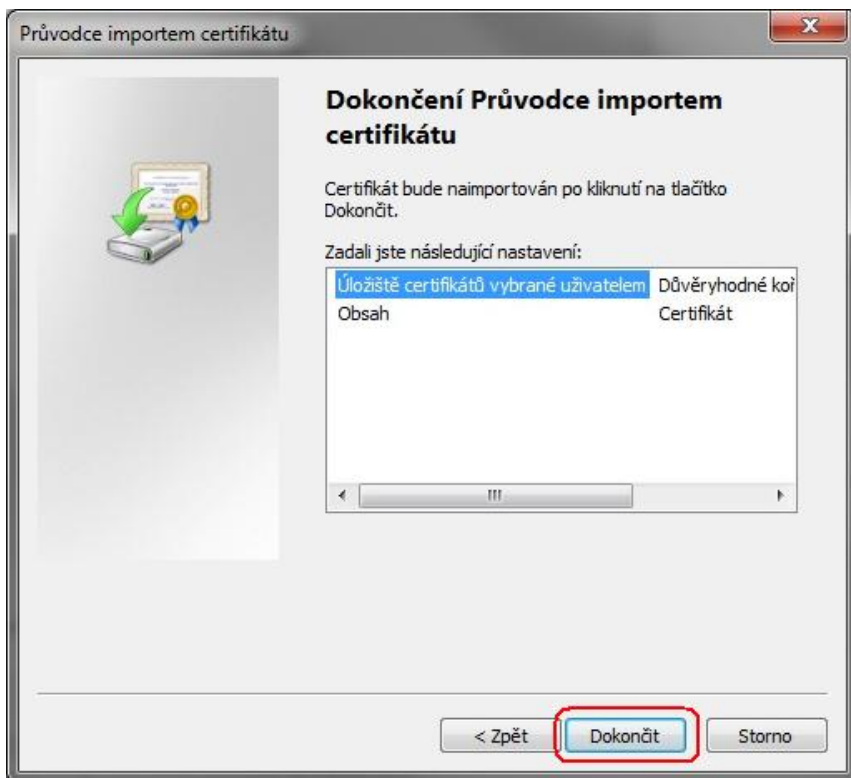


- ISO 9001:2008 (politika jakosti)
- ISO 14001:2004 (politika ochrany životního prostředí)
- ISO 27001:2005 (politika informační bezpečnosti)

9) Zvolené umístění certifikátu potvrďte kliknutím na tlačítko „*Další*“.

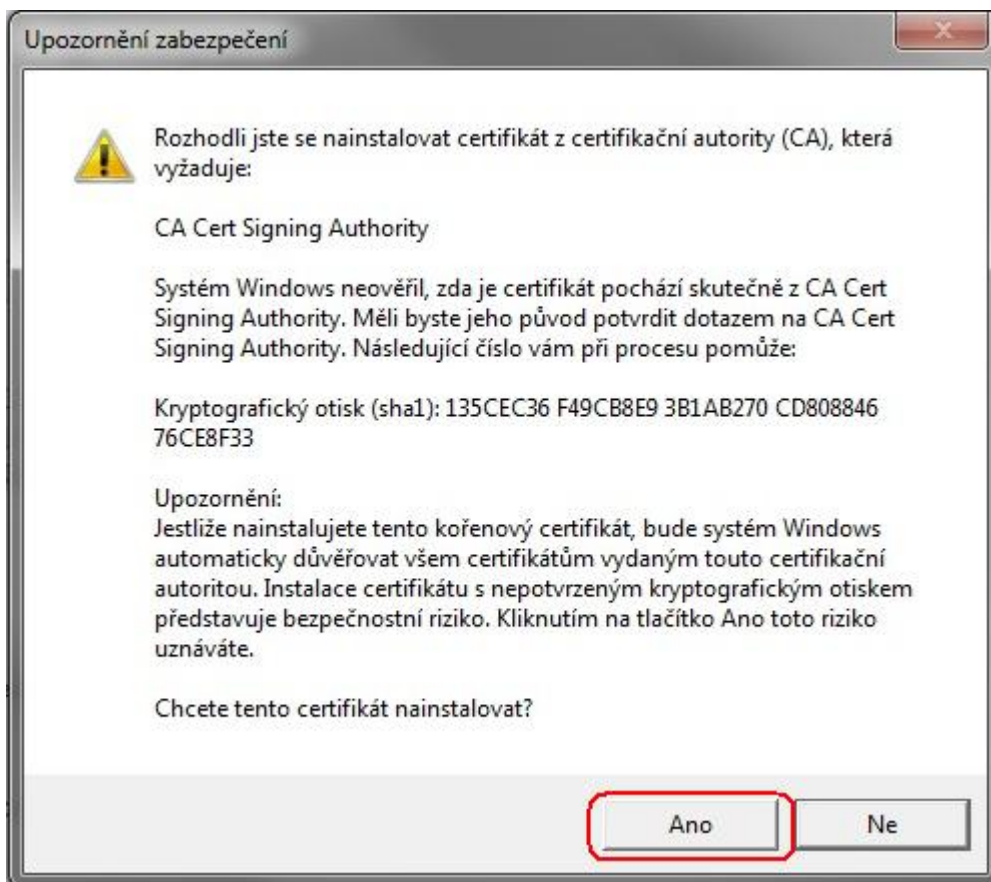


10) Průvodce importem certifikátu dokončíte kliknutím na tlačítko „*Dokončit*“.

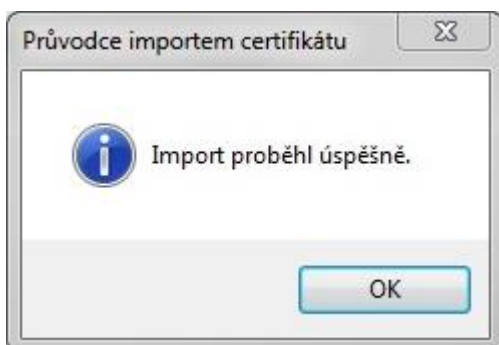


- ISO 9001:2008 (politika jakosti)
- ISO 14001:2004 (politika ochrany životního prostředí)
- ISO 27001:2005 (politika informační bezpečnosti)

11) Instalaci certifikátu potvrďte volbou „Ano“.




12) Úspěšný import certifikátu bude potvrzen tímto dialogem.



- ISO 9001:2008 (politika jakosti)
- ISO 14001:2004 (politika ochrany životního prostředí)
- ISO 27001:2005 (politika informační bezpečnosti)

13) Stejným způsobem nainstalujete „Zprostředkovatelský (Intermediate) certifikát (formát PEM)“.



You are bound by the Root Distribution Licence for any re-distributions of CAcert's roots.

Class 1 Klíč PKI
Klikni sem, pokud chceš importovat kořenový certifikát do Microsoft Internet Explorer 5.x/6.x
Kořenový certifikát (formát PEM)
Kořenový certifikát (formát DER)
Root Certificate (Text Format)
CRL
Fingerprint SHA1: 13:5C:EC:36:F4:9C:B8:E9:3B:1A:B2:70:CD:80:88:46:76:CE:8F:33
Fingerprint MD5: A6:1B:37:5E:39:0D:9C:36:54:EE:BD:20:31:46:1F:6B

Class 3 Klíč PKI
Zprostředkovatelský (Intermediate) certifikát (formát PEM)
Zprostředkovatelský (Intermediate) certifikát (formát DER)
Zprostředkovatelský (Intermediate) certifikát (textový formát)
CRL
Fingerprint SHA1: AD:7C:3F:64:FC:44:39:FE:F4:E9:0B:E8:F4:7C:6C:FA:8A:AD:FD:CE
Fingerprint MD5: F7:25:12:82:4E:67:B5:D0:8D:92:B7:7C:0B:86:7A:42

GPG klíč
GPG klíč CAcert

PKI finger/thumb print signed by the CAcert GPG Key

| |
|---|
| Přidejte se k CAcert.org |
| Přidejte se Společenská smlouva |
| Kořenový certifikát |
| Můj účet |
| Přihlášení heslem |
| Ztracené heslo |
| Net Cafe Login |
| Certificate Login |
| + O CAcert.org |
| + Příklad |
| Advertising |