

- ISO 9001:2008 (politika jakosti)
- ISO 14001:2004 (politika ochrany životního prostředí)
- ISO 27001:2005 (politika informační bezpečnosti)

## INSTALACE KOŘENOVÝCH CERTIFIKÁTŮ – FORMÁT PEM

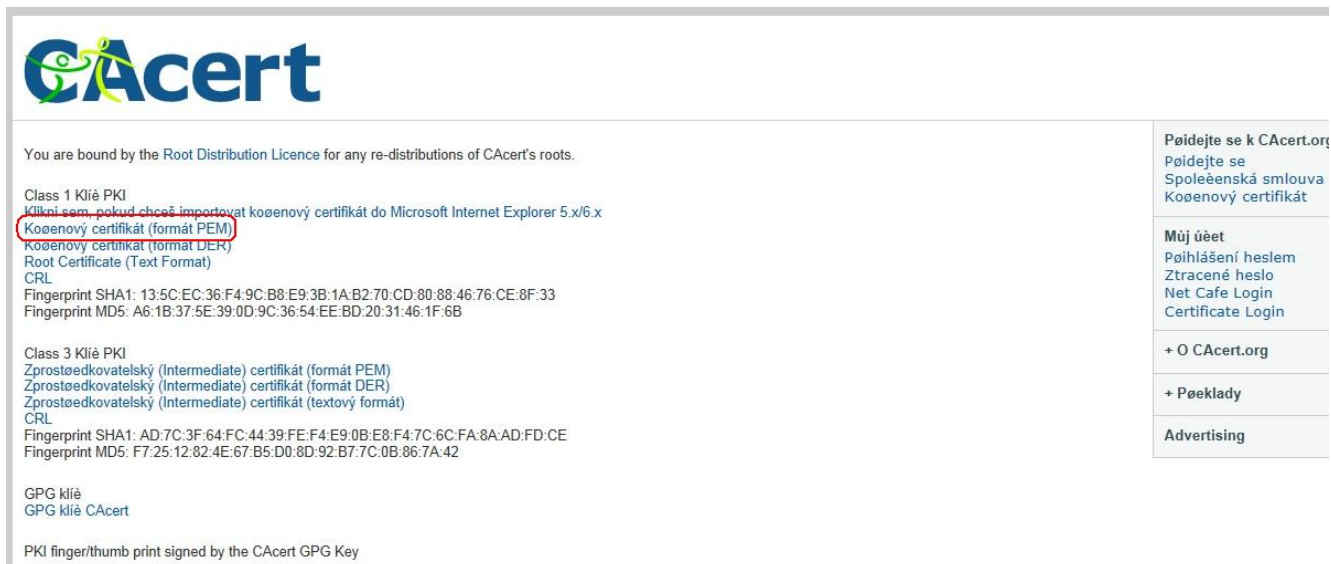
### Windows 7 – Chrome

1) Na stránkách [www.cacert.org](http://www.cacert.org) vyberte v pravém menu odkaz „*Kořenový certifikát*“.



The screenshot shows the CAcert website. The main content area has a heading "Jsi nováčkem u CAcert?" and a sub-heading "Bug fixing". The right-hand navigation menu is visible, with the item "Kořenový certifikát" circled in red. Other menu items include "Přidejte se k CAcert.org", "Přidejte se Společenská smlouva", "Můj účet", "Přihlášení heslem", "Ztracené heslo", "Net Cafe Login", "Certificate Login", "+ O CAcert.org", "+ Pøeklady", and "Advertising".

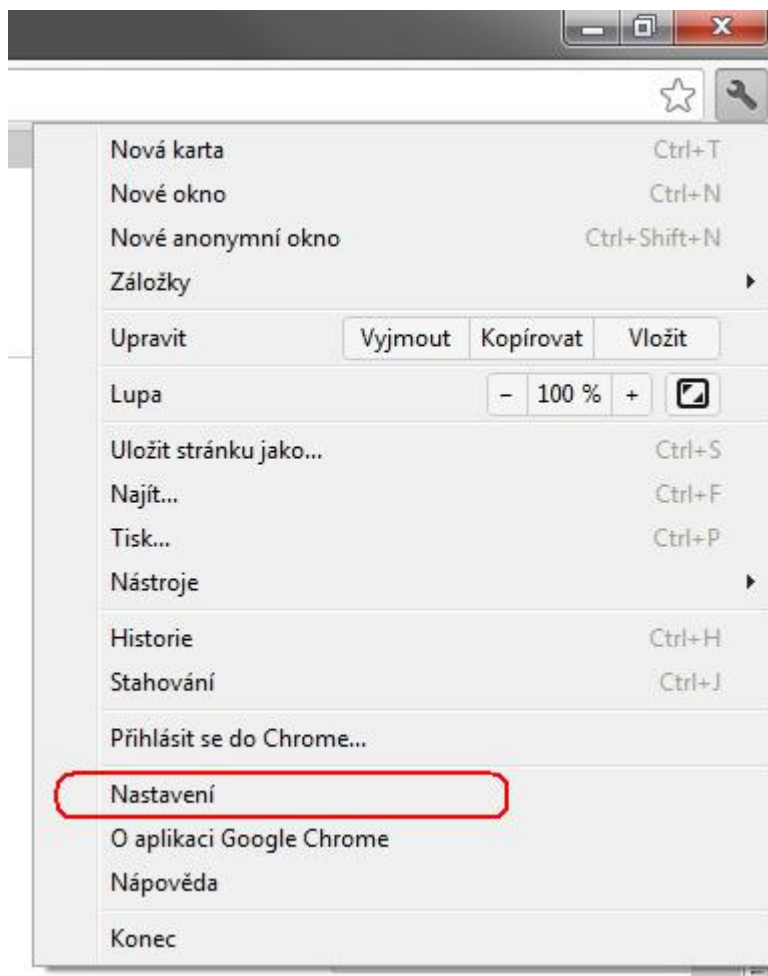
2) Na stránce kořenových certifikátů klikněte pravým tlačítkem na odkaz „*Kořenový certifikát (formát PEM)*“ a soubor v počítači uložte.



The screenshot shows the CAcert website page for root certificates. The main content area lists "Class 1 Klíč PKI" and "Class 3 Klíč PKI". Under "Class 1 Klíč PKI", the link "Kořenový certifikát (formát PEM)" is circled in red. The right-hand navigation menu is identical to the previous screenshot.

- ISO 9001:2008 (politika jakosti)
- ISO 14001:2004 (politika ochrany životního prostředí)
- ISO 27001:2005 (politika informační bezpečnosti)

3) V prohlížeči klikněte na ikonku klíče a vyberte položku „Nastavení“.



4) V dialogu nastavení zobrazte rozšířené možnosti nastavení.

#### Uživatelé

Momentálně jste jediný uživatel prohlížeče Google Chrome.

Přidat nového uživatele

Smazat tohoto uživatele

Importovat záložky a nastavení...

#### Výchozí prohlížeč

Nastavit Google Chrome jako výchozí prohlížeč

Google Chrome není v současnosti váš výchozí prohlížeč.

Zobrazit rozšířená nastavení...

- ISO 9001:2008 (politika jakosti)
- ISO 14001:2004 (politika ochrany životního prostředí)
- ISO 27001:2005 (politika informační bezpečnosti)

5) V rozšířeném nastavení klikněte na „*Spravovat certifikáty*“.

#### Stahování

Stáhnout do:

Před stažením se vždy zeptat na místo uložení každého souboru

#### HTTPS/SSL

Zkontrolovat, zda certifikát serveru není zamítnutý

#### Google Cloud Print

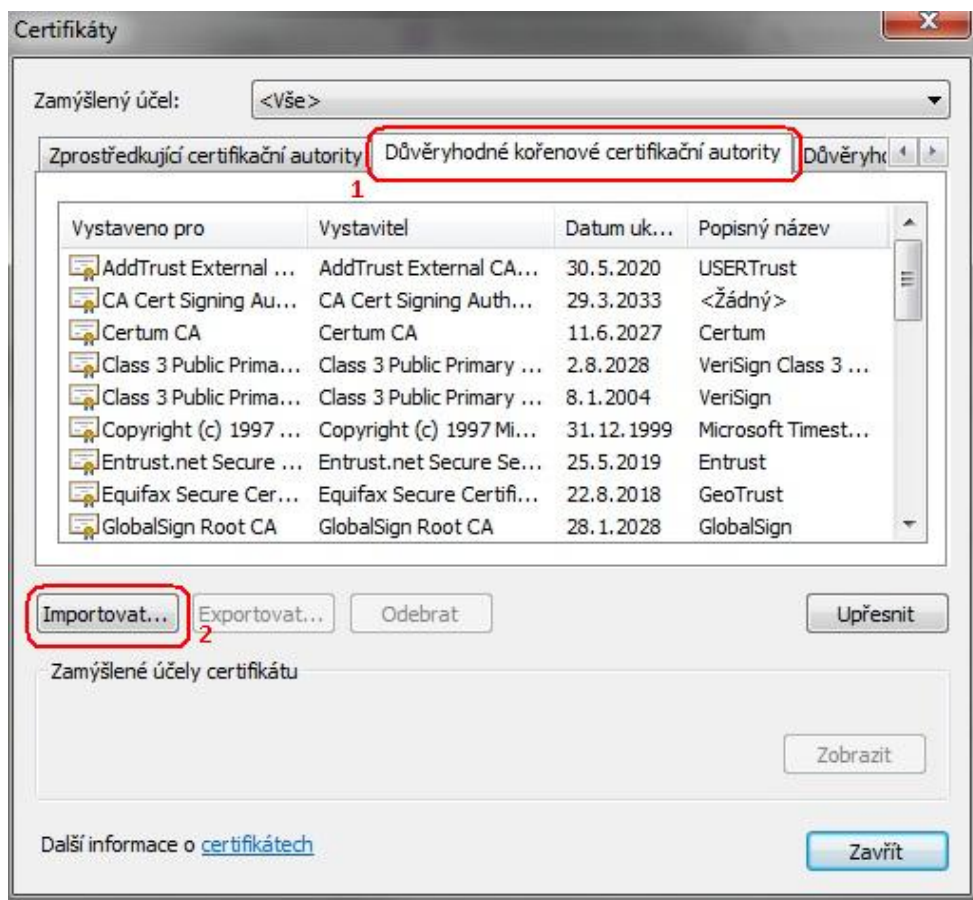
Služba Google Cloud Print umožňuje přístup k tiskárnám připojeným k tomuto počítači odkudkoli. Kliknutím můžete službu aktivovat.

#### Aplikace na pozadí

Po ukončení prohlížeče Google Chrome nechat aplikace na pozadí spuštěné

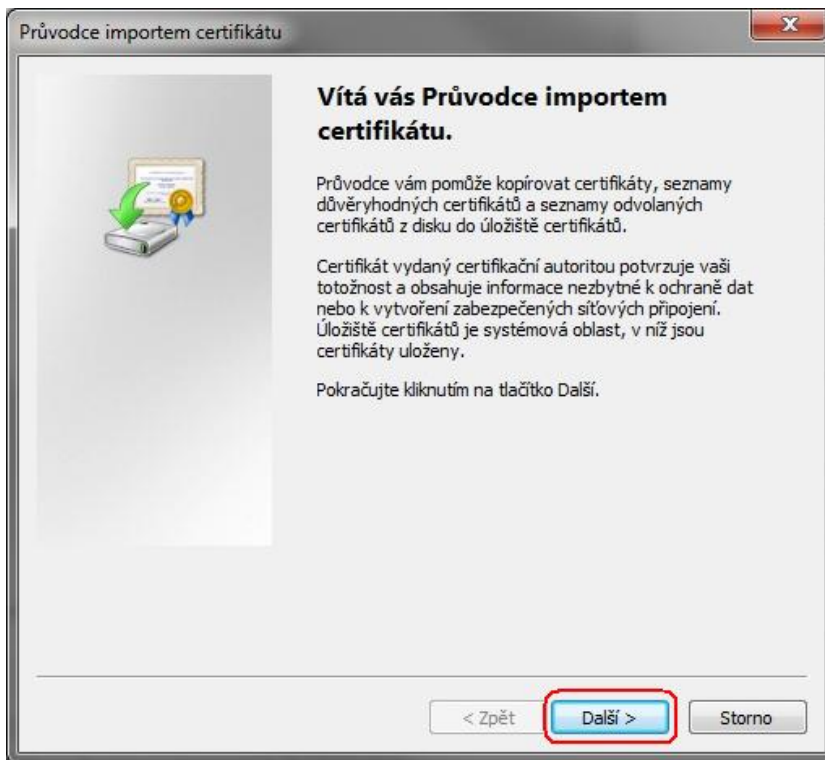
[Skrýt rozšířená nastavení...](#)

6) Na záložce „*Důvěryhodné kořenové certifikační autority*“ klikněte na tlačítko „*Importovat*“.

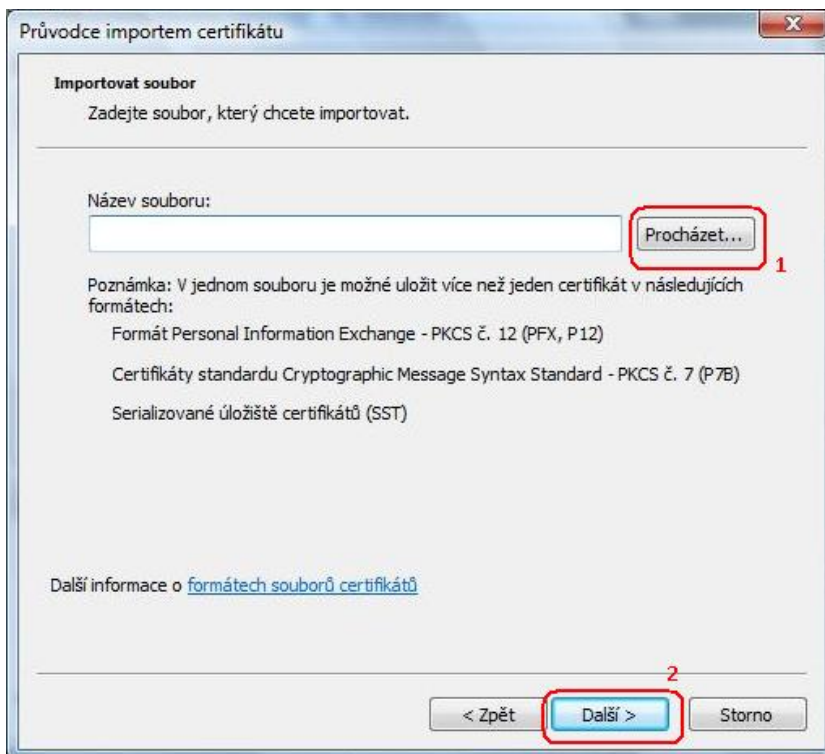


- ISO 9001:2008 (politika jakosti)
- ISO 14001:2004 (politika ochrany životního prostředí)
- ISO 27001:2005 (politika informační bezpečnosti)

7) V okně průvodce importem certifikátu vyberte „*Další*“.



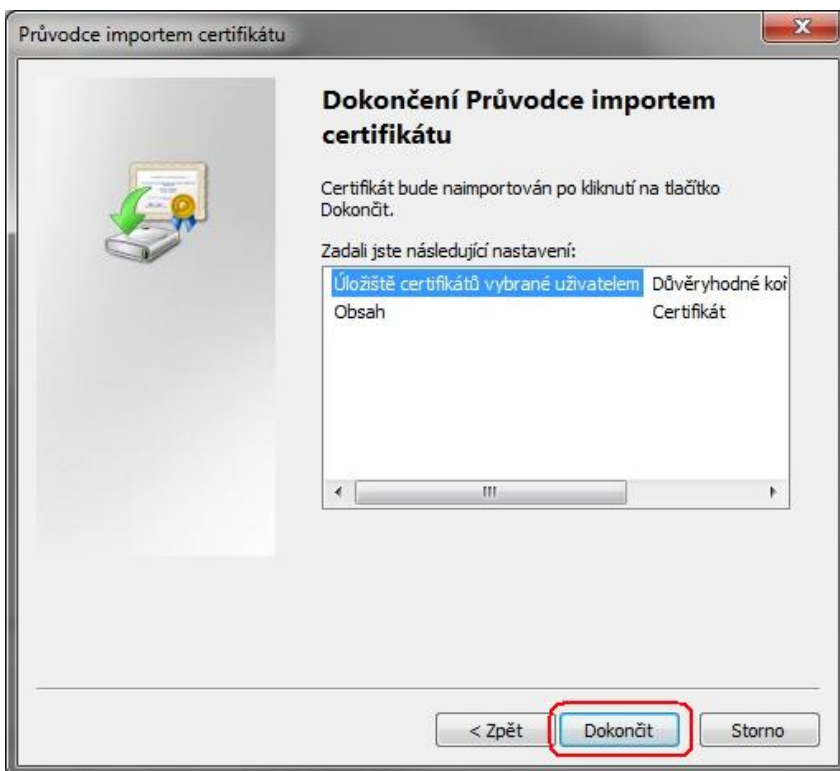
8) V dalším kroku vyberte umístění souboru v počítači kliknutím na tlačítko „*Procházet*“ (1) a volbu následně potvrďte kliknutím na tlačítko „*Další*“.



9) Zvolené umístění certifikátu potvrďte kliknutím na tlačítko „*Další*“.

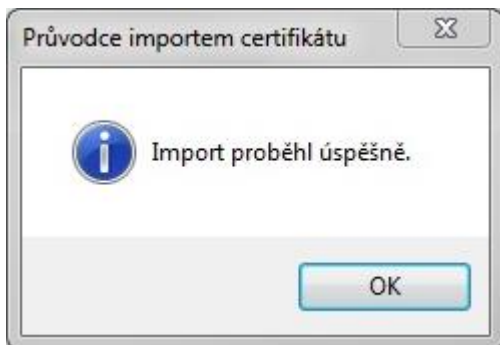


10) Průvodce importem certifikátu dokončíte kliknutím na tlačítko „*Dokončit*“.




- ISO 9001:2008 (politika jakosti)
- ISO 14001:2004 (politika ochrany životního prostředí)
- ISO 27001:2005 (politika informační bezpečnosti)

11) Úspěšný import certifikátu bude potvrzen tímto dialogem.



12) Stejným způsobem nainstalujete „Zprostředkovatelský (Intermediate) certifikát (formát PEM)“.



You are bound by the Root Distribution Licence for any re-distributions of CAcert's roots.

**Class 1 Klíč PKI**  
 Klikni sem, pokud chceš importovat kořenový certifikát do Microsoft Internet Explorer 5.x/6.x  
 Kořenový certifikát (formát PEM)  
 Kořenový certifikát (formát DER)  
 Root Certificate (Text Format)  
 CRL  
 Fingerprint SHA1: 13:5C:EC:36:F4:9C:B8:E9:3B:1A:B2:70:CD:80:88:46:76:CE:8F:33  
 Fingerprint MD5: A6:1B:37:5E:39:0D:9C:36:54:EE:BD:20:31:46:1F:6B

**Class 3 Klíč PKI**  
Zprostředkovatelský (Intermediate) certifikát (formát PEM)  
 Zprostředkovatelský (Intermediate) certifikát (formát DER)  
 Zprostředkovatelský (Intermediate) certifikát (textový formát)  
 CRL  
 Fingerprint SHA1: AD:7C:3F:64:FC:44:39:FE:F4:E9:0B:E8:F4:7C:6C:FA:8A:AD:FD:CE  
 Fingerprint MD5: F7:25:12:82:4E:67:B5:D0:8D:92:B7:7C:0B:86:7A:42

GPG klíč  
 GPG klíč CAcert

PKI finger/thumb print signed by the CAcert GPG Key

<a href="#">Přidejte se k CAcert.org</a>
<a href="#">Přidejte se Společenská smlouva Kořenový certifikát</a>
<b>Můj účet</b>
<a href="#">Přihlášení heslem</a>
<a href="#">Ztracené heslo</a>
<a href="#">Net Cafe Login</a>
<a href="#">Certificate Login</a>
<a href="#">+ O CAcert.org</a>
<a href="#">+ Příklad</a>
<a href="#">Advertising</a>