


- ISO 9001:2008 (politika jakosti)
- ISO 14001:2004 (politika ochrany životního prostředí)
- ISO 27001:2005 (politika informační bezpečnosti)

## INSTALACE KOŘENOVÝCH CERTIFIKÁTŮ – FORMÁT PEM

### Windows Vista – Internet Explorer

1) Na stránkách [www.cacert.org](http://www.cacert.org) vyberte v pravém menu odkaz „*Kořenový certifikát*“.



**Jsi nováčkem u CAcert?**  
Pokud chceš získat svůj vlastní bezplatný certifikát, tak se připoj k CAcert komunitě.  
If you want to use certificates issued by CAcert, read the CAcert Root Distribution License. Tato licence se týká používání CAcert kořenových klíčů.

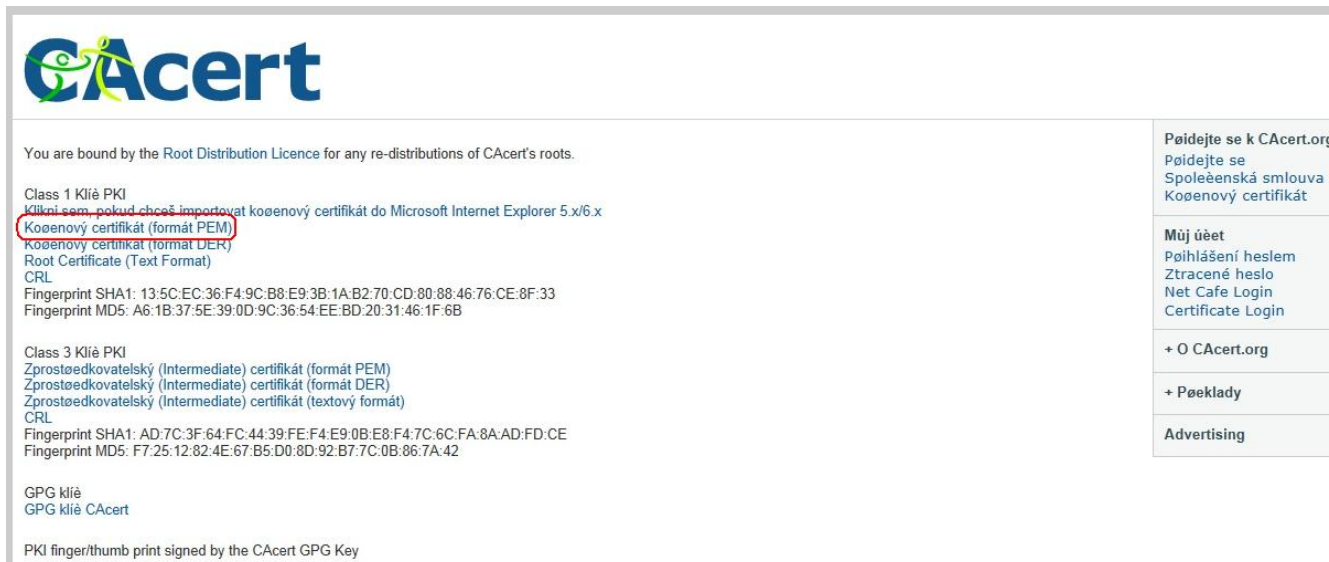
POSLEDNÍ NOVINKY

**Bug fixing**  
The software developing team released recently some bug fixes that affect the users. Firstly, the software now is able to give the correct assurer status. This has the effect that all assurers that have given assurances in the past but have not passed the CATS test will now no longer be ...  
[ Celý text ]

**FrOSCon 2012 in St. Augustin 25./26. August 2012**

Právně se k CAcert.org  
Přidejte se  
Společenská smlouva  
**Kořenový certifikát**  
Můj účet  
Přihlášení heslem  
Ztracené heslo  
Net Cafe Login  
Certificate Login  
+ O CAcert.org  
+ Překlady  
Advertising

2) Na stránce kořenových certifikátů klikněte na odkaz „*Kořenový certifikát (formát PEM)*“.



You are bound by the Root Distribution Licence for any re-distributions of CAcert's roots.

Class 1 Klíč PKI  
Klikni sem, pokud chceš importovat kořenový certifikát do Microsoft Internet Explorer 5.x/6.x  
**Kořenový certifikát (formát PEM)**  
Kořenový certifikát (formát DER)  
Root Certificate (Text Format)  
CRL  
Fingerprint SHA1: 13:5C:EC:36:F4:9C:B8:E9:3B:1A:B2:70:CD:80:88:46:76:CE:8F:33  
Fingerprint MD5: A6:1B:37:5E:39:0D:9C:36:54:EE:BD:20:31:46:1F:6B

Class 3 Klíč PKI  
Zprostředkovatelský (Intermediate) certifikát (formát PEM)  
Zprostředkovatelský (Intermediate) certifikát (formát DER)  
Zprostředkovatelský (Intermediate) certifikát (textový formát)  
CRL  
Fingerprint SHA1: AD:7C:3F:64:FC:44:39:FE:F4:E9:0B:E8:F4:7C:6C:FA:8A:AD:FD:CE  
Fingerprint MD5: F7:25:12:82:4E:67:B5:D0:8D:92:B7:7C:0B:86:7A:42

GPG klíč  
GPG klíč CAcert

PKI finger/thumb print signed by the CAcert GPG Key

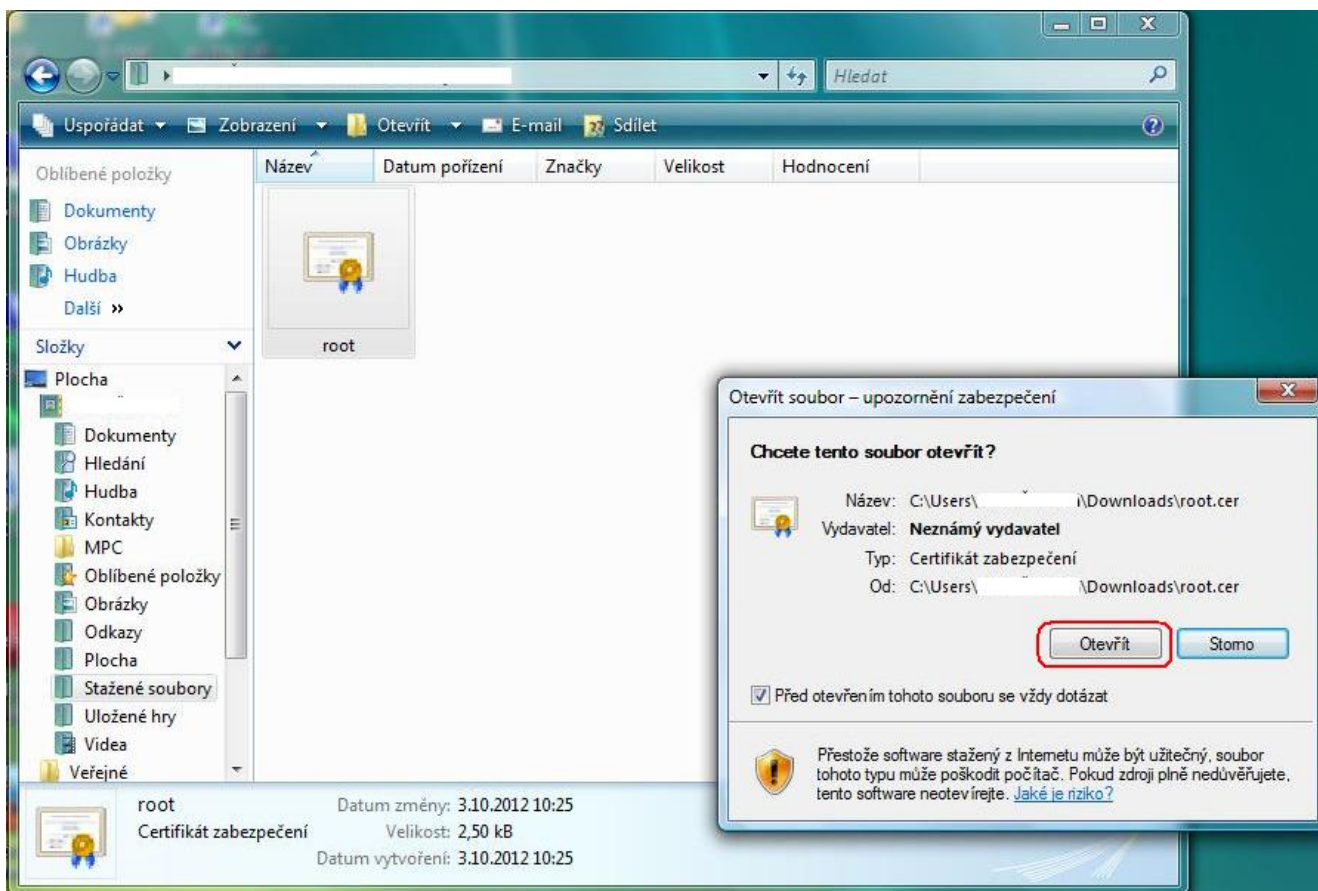
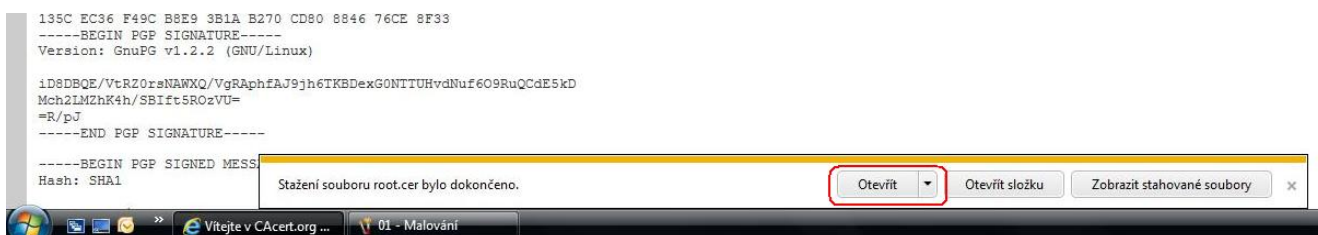
Právně se k CAcert.org  
Přidejte se  
Společenská smlouva  
Kořenový certifikát  
Můj účet  
Přihlášení heslem  
Ztracené heslo  
Net Cafe Login  
Certificate Login  
+ O CAcert.org  
+ Překlady  
Advertising

- ISO 9001:2008 (politika jakosti)
- ISO 14001:2004 (politika ochrany životního prostředí)
- ISO 27001:2005 (politika informační bezpečnosti)

3) Objeví se dialogové okno Stažení souboru, zde vyberte „Uložit“ či „Uložit jako“.

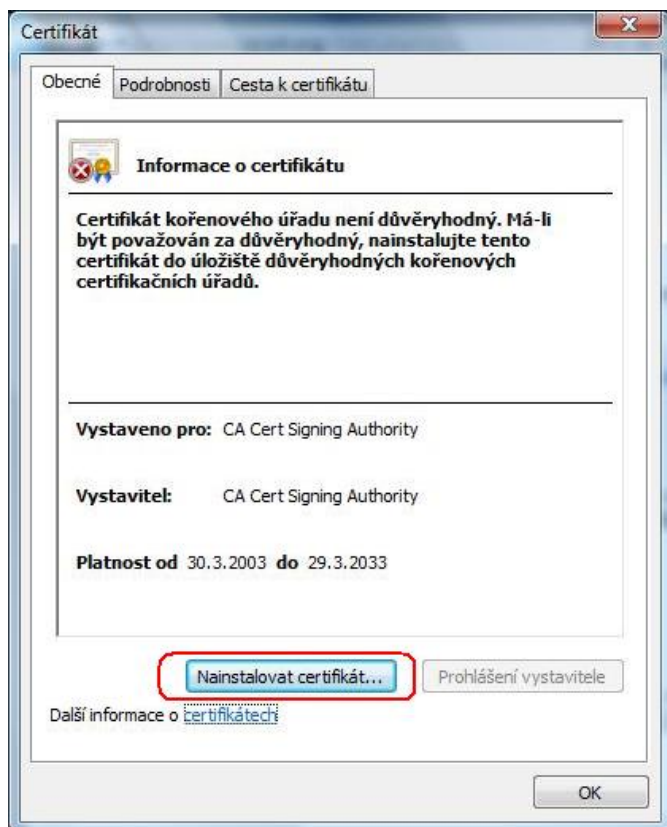


4) Soubor otevřete buď v dialogovém okně Stahování dokončeno, anebo dvojitým poklepáním na soubor ve složce, kam jste soubor uložili.



- ISO 9001:2008 (politika jakosti)
- ISO 14001:2004 (politika ochrany životního prostředí)
- ISO 27001:2005 (politika informační bezpečnosti)

5) V dialogovém okně certifikát klikněte na „Nainstalovat certifikát“.

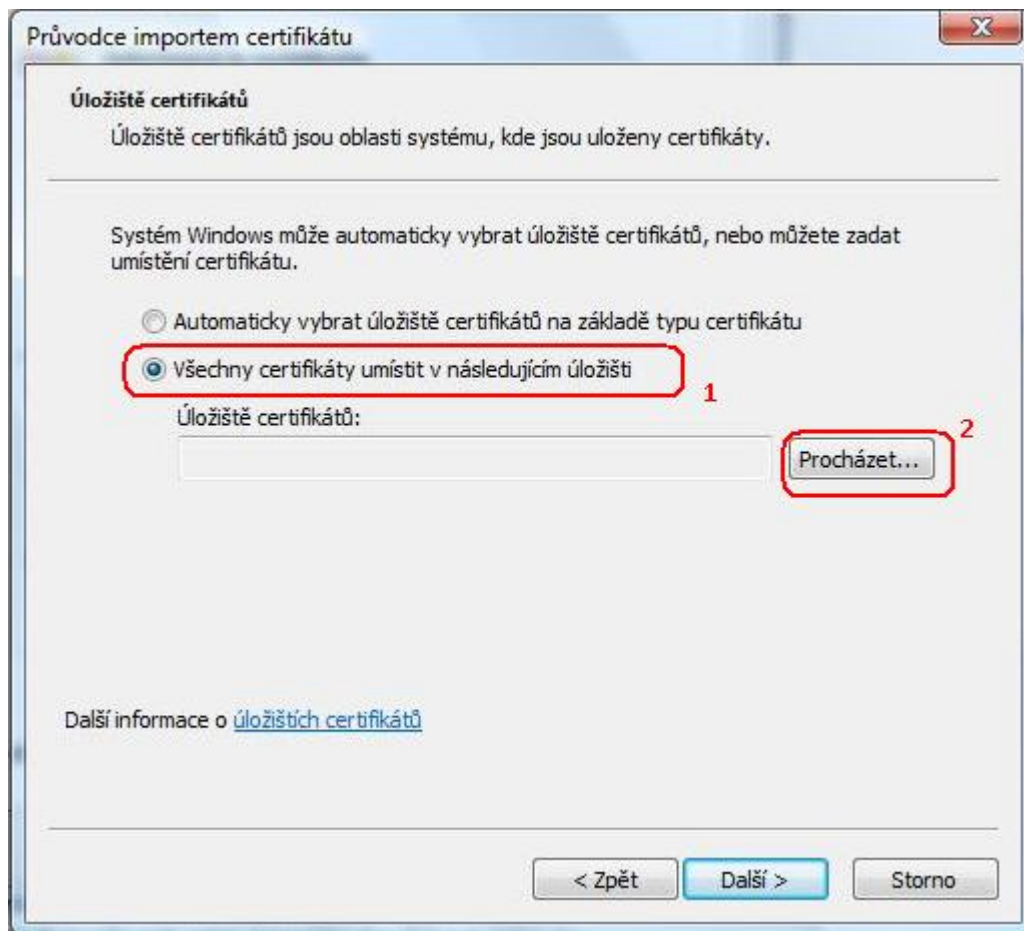


6) V okně průvodce importem certifikátu vyberte „Další“.

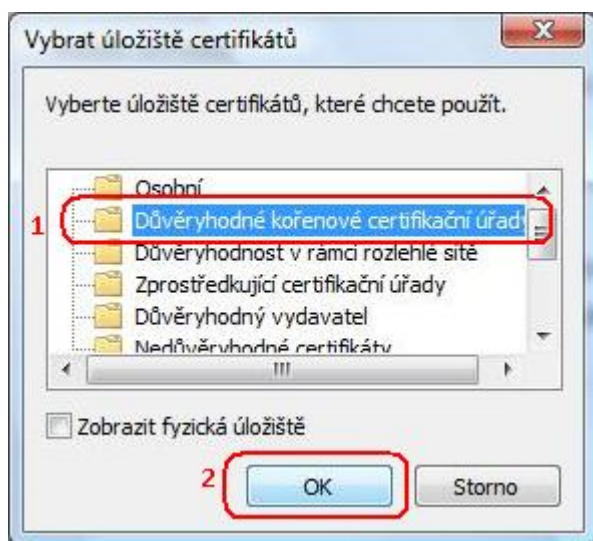


- ISO 9001:2008 (politika jakosti)
- ISO 14001:2004 (politika ochrany životního prostředí)
- ISO 27001:2005 (politika informační bezpečnosti)

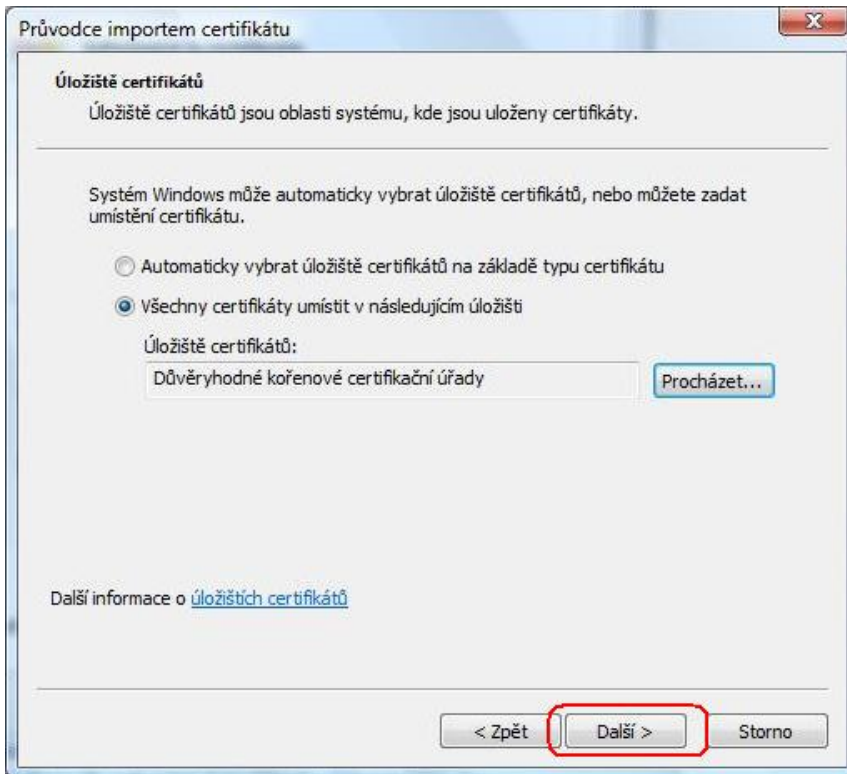
7) Jako úložiště certifikátů zvolte „*Všechny certifikáty umístit v následujícím úložišti*“ (1) a poté klikněte na tlačítko „*Procházet*“ (2).



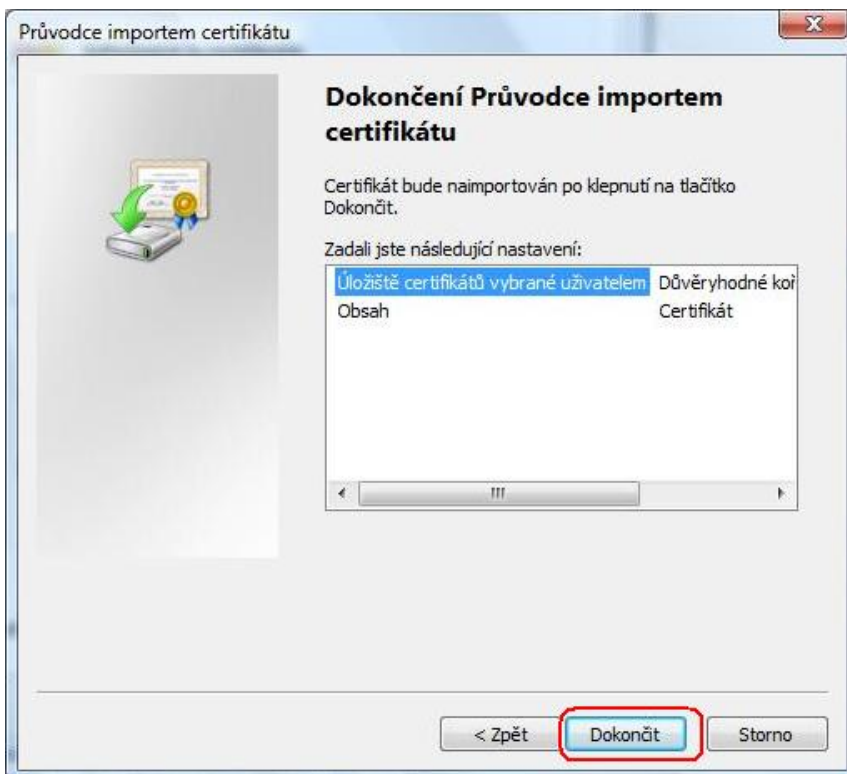
8) V okně Vybrat úložiště certifikátů zvolte položku „*Důvěryhodné kořenové certifikační úřady*“ (1) a volbu potvrďte tlačítkem „*OK*“ (2).



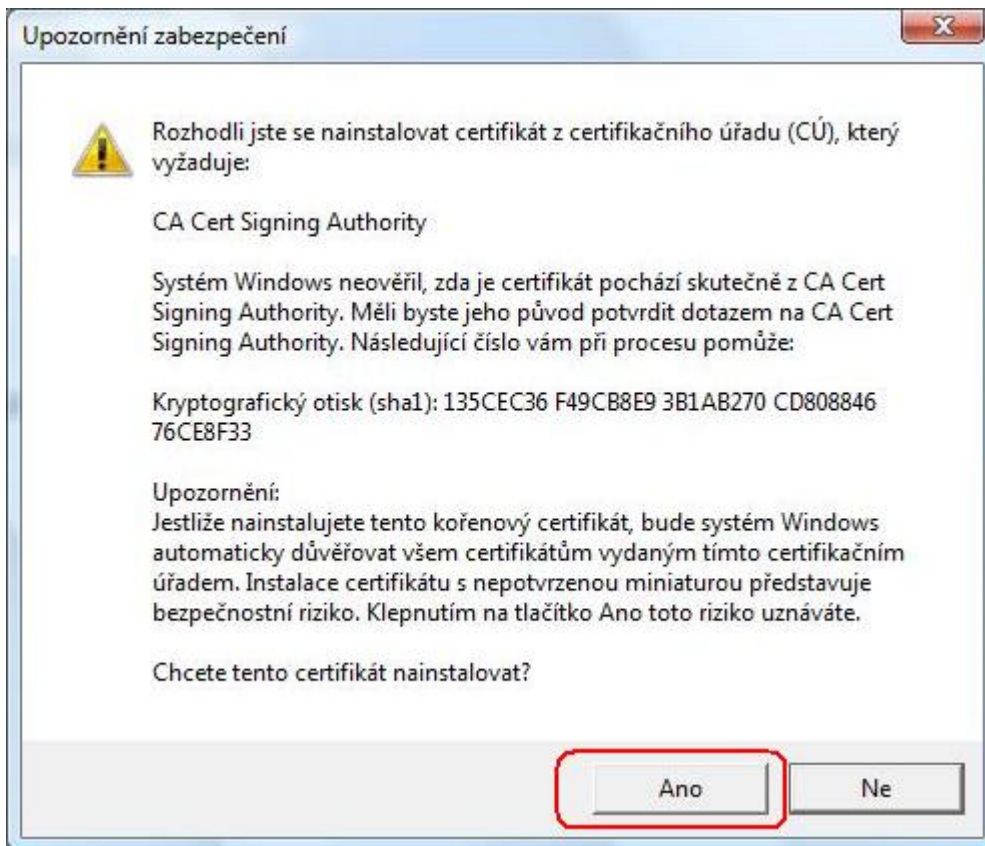
9) Zvolené umístění certifikátu potvrďte kliknutím na tlačítko „*Další*“.



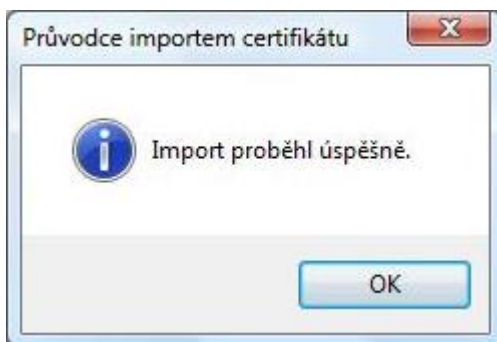
10) Průvodce importem certifikátu dokončíte kliknutím na tlačítko „*Dokončit*“.



11) Instalaci certifikátu potvrďte volbou „Ano“.




12) Úspěšný import certifikátu bude potvrzen tímto dialogem.



- ISO 9001:2008 (politika jakosti)
- ISO 14001:2004 (politika ochrany životního prostředí)
- ISO 27001:2005 (politika informační bezpečnosti)

### 13) Stejným způsobem nainstalujete „Zprostředkovatelský (Intermediate) certifikát (formát PEM)“.



You are bound by the Root Distribution Licence for any re-distributions of CAcert's roots.

Class 1 Klíč PKI  
Klikni sem, pokud chceš importovat kořenový certifikát do Microsoft Internet Explorer 5.x/6.x  
Kořenový certifikát (formát PEM)  
Kořenový certifikát (formát DER)  
Root Certificate (Text Format)  
CRL  
Fingerprint SHA1: 13:5C:EC:36:F4:9C:B8:E9:3B:1A:B2:70:CD:80:88:46:76:CE:8F:33  
Fingerprint MD5: A6:1B:37:5E:39:0D:9C:36:54:EE:BD:20:31:46:1F:6B

Class 3 Klíč PKI  
Zprostředkovatelský (Intermediate) certifikát (formát PEM)  
Zprostředkovatelský (Intermediate) certifikát (formát DER)  
Zprostředkovatelský (Intermediate) certifikát (textový formát)  
CRL  
Fingerprint SHA1: AD:7C:3F:64:FC:44:39:FE:F4:E9:0B:E8:F4:7C:6C:FA:8A:AD:FD:CE  
Fingerprint MD5: F7:25:12:82:4E:67:B5:D0:8D:92:B7:7C:0B:86:7A:42

GPG klíč  
GPG klíč CAcert

PKI finger/thumb print signed by the CAcert GPG Key

<a href="#">Přidejte se k CAcert.org</a>
<a href="#">Přidejte se Společenská smlouva</a>
<a href="#">Kořenový certifikát</a>
<b>Můj účet</b>
<a href="#">Přihlášení heslem</a>
<a href="#">Ztracené heslo</a>
<a href="#">Net Cafe Login</a>
<a href="#">Certificate Login</a>
<b>+ O CAcert.org</b>
<b>+ Příklad</b>
<b>Advertising</b>