

- ISO 9001:2008 (politika jakosti)
- ISO 14001:2004 (politika ochrany životního prostředí)
- ISO 27001:2005 (politika informační bezpečnosti)

## INSTALACE KOŘENOVÝCH CERTIFIKÁTŮ – FORMÁT PEM

### Windows Vista – Chrome

1) Na stránkách [www.cacert.org](http://www.cacert.org) vyberte v pravém menu odkaz „*Kořenový certifikát*“.



**CAcert**

**Jsi nováčkem u CAcert?**  
Pokud chceš získat svůj vlastní bezplatný certifikát, tak se připoj k CAcert komunitě.  
If you want to use certificates issued by CAcert, read the CAcert Root Distribution License. Tato licence se týká používání CAcert kořenových klíčů.

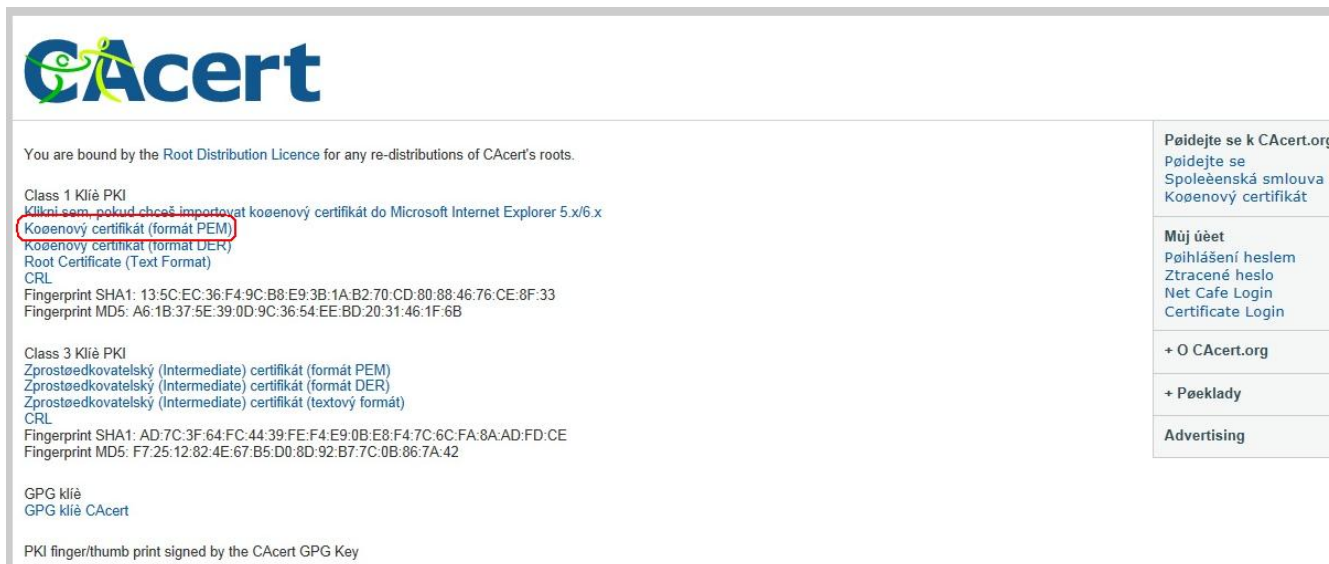
POSLEDNÍ NOVINKY

**Bug fixing**  
The software developing team released recently some bug fixes that affect the users. Firstly, the software now is able to give the correct assurer status. This has the effect that all assurers that have given assurances in the past but have not passed the CATS test will now no longer be ...  
[ Celý text ]

**FrOSCon 2012 in St. Augustin 25./26. August 2012**

Právní menu:  
 Přidejte se k CAcert.org  
 Přidejte se  
 Společenská smlouva  
**Kořenový certifikát**  
 Můj účet  
 Přihlášení heslem  
 Ztracené heslo  
 Net Cafe Login  
 Certificate Login  
 + O CAcert.org  
 + Pøeklady  
 Advertising

2) Na stránce kořenových certifikátů klikněte pravým tlačítkem na odkaz „*Kořenový certifikát (formát PEM)*“ a soubor v počítači uložte.



**CAcert**

You are bound by the Root Distribution Licence for any re-distributions of CAcert's roots.

Class 1 Klíč PKI  
 Klikni sem, pokud chceš importovat kořenový certifikát do Microsoft Internet Explorer 5.x/6.x  
**Kořenový certifikát (formát PEM)**  
 Kořenový certifikát (formát DER)  
 Root Certificate (Text Format)  
 CRL  
 Fingerprint SHA1: 13:5C:EC:36:F4:9C:B8:E9:3B:1A:B2:70:CD:80:88:46:76:CE:8F:33  
 Fingerprint MD5: A6:1B:37:5E:39:0D:9C:36:54:EE:BD:20:31:46:1F:6B

Class 3 Klíč PKI  
 Zprostředkovatelský (Intermediate) certifikát (formát PEM)  
 Zprostředkovatelský (Intermediate) certifikát (formát DER)  
 Zprostředkovatelský (Intermediate) certifikát (textový formát)  
 CRL  
 Fingerprint SHA1: AD:7C:3F:64:FC:44:39:FE:F4:E9:0B:E8:F4:7C:6C:FA:8A:AD:FD:CE  
 Fingerprint MD5: F7:25:12:82:4E:67:B5:D0:8D:92:B7:7C:0B:86:7A:42

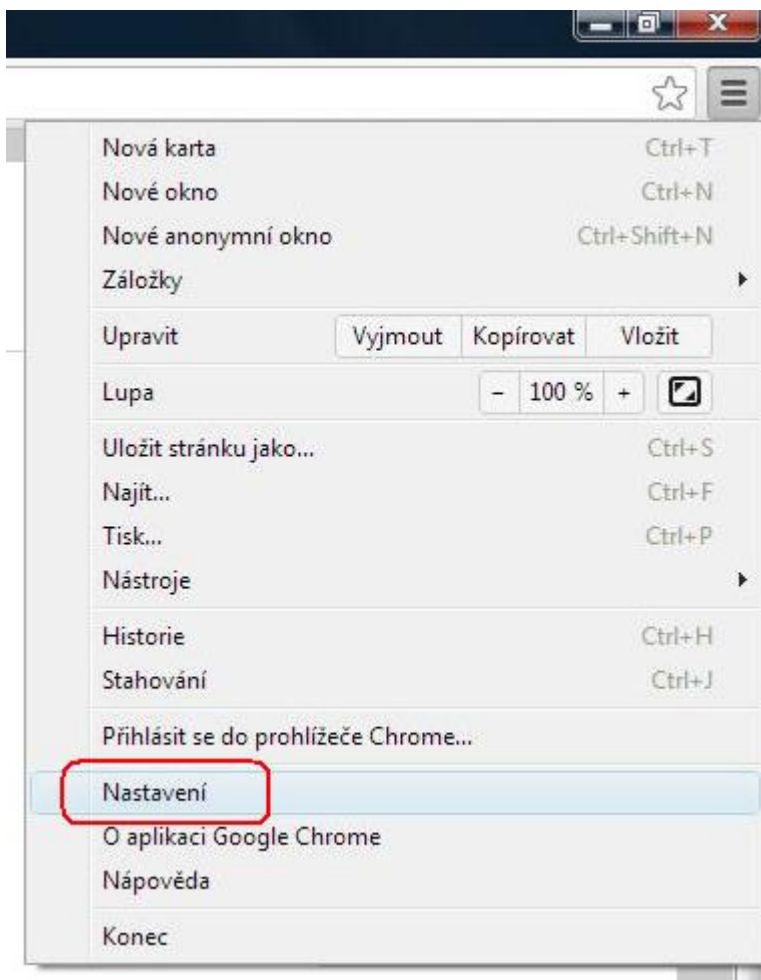
GPG klíč  
 GPG klíč CAcert

PKI finger/thumb print signed by the CAcert GPG Key

Právní menu:  
 Přidejte se k CAcert.org  
 Přidejte se  
 Společenská smlouva  
 Kořenový certifikát  
 Můj účet  
 Přihlášení heslem  
 Ztracené heslo  
 Net Cafe Login  
 Certificate Login  
 + O CAcert.org  
 + Pøeklady  
 Advertising

- ISO 9001:2008 (politika jakosti)
- ISO 14001:2004 (politika ochrany životního prostředí)
- ISO 27001:2005 (politika informační bezpečnosti)

3) V prohlížeči klikněte na ikonku klíče a vyberte položku „Nastavení“.



4) V dialogu nastavení zobrazte rozšířené možnosti nastavení.

#### Uživatelé

Momentálně jste jediný uživatel prohlížeče Google Chrome.

Přidat nového uživatele

Smazat tohoto uživatele

Importovat záložky a nastavení...

#### Výchozí prohlížeč

Nastavit Google Chrome jako výchozí prohlížeč

Google Chrome není v současnosti váš výchozí prohlížeč.

[Zobrazit rozšířená nastavení...](#)

5) V rozšířeném nastavení klikněte na „*Spravovat certifikáty*“.

Stahování

Stáhnout do:

Před stažením se vždy zeptat na místo uložení každého souboru

HTTPS/SSL

Zkontrolovat, zda certifikát serveru není zamítnutý

Google Cloud Print

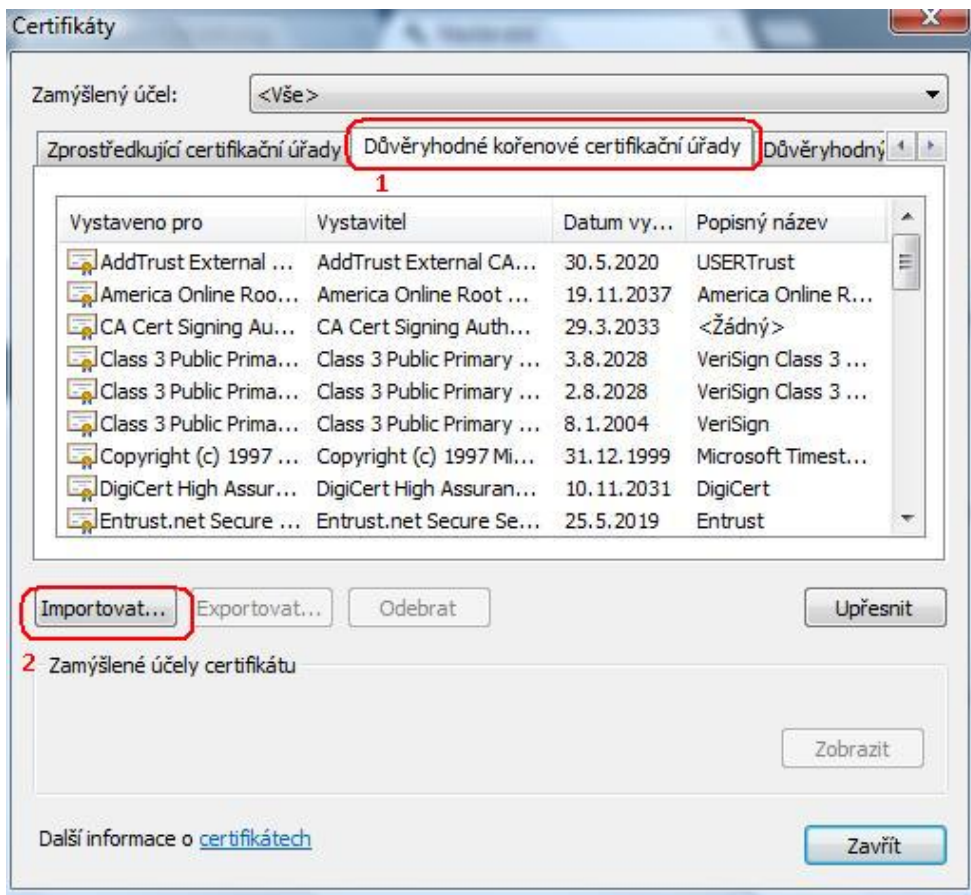
Služba Google Cloud Print umožňuje přístup k tiskárnám připojeným k tomuto počítači odkudkoli. Kliknutím můžete službu aktivovat.

Aplikace na pozadí

Po ukončení prohlížeče Google Chrome nechat aplikace na pozadí spuštěné

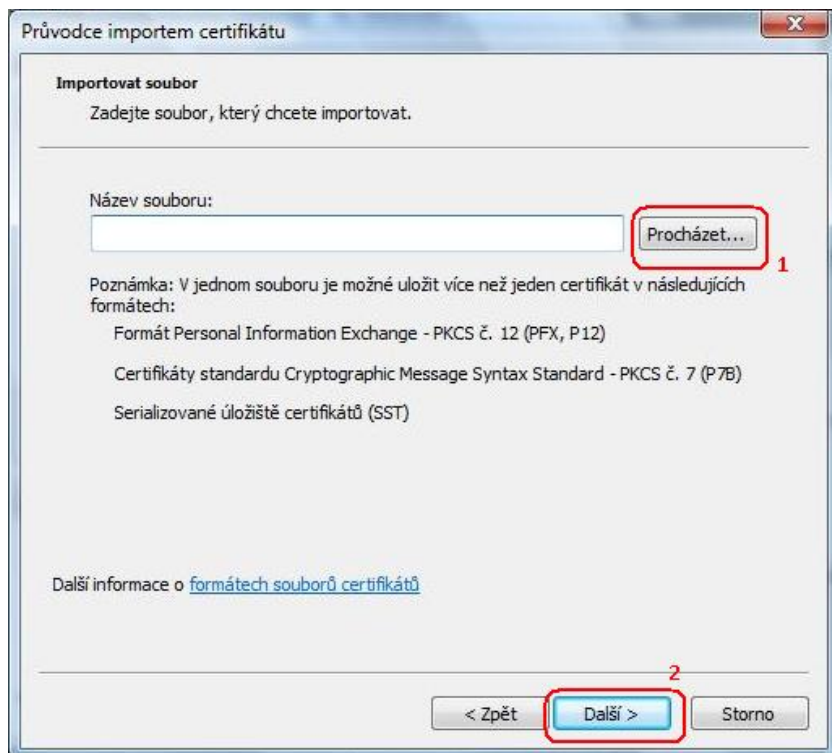
[Skrýt rozšířená nastavení...](#)

6) Na záložce „*Důvěryhodné kořenové certifikační úřady*“ klikněte na tlačítko „*Importovat*“.

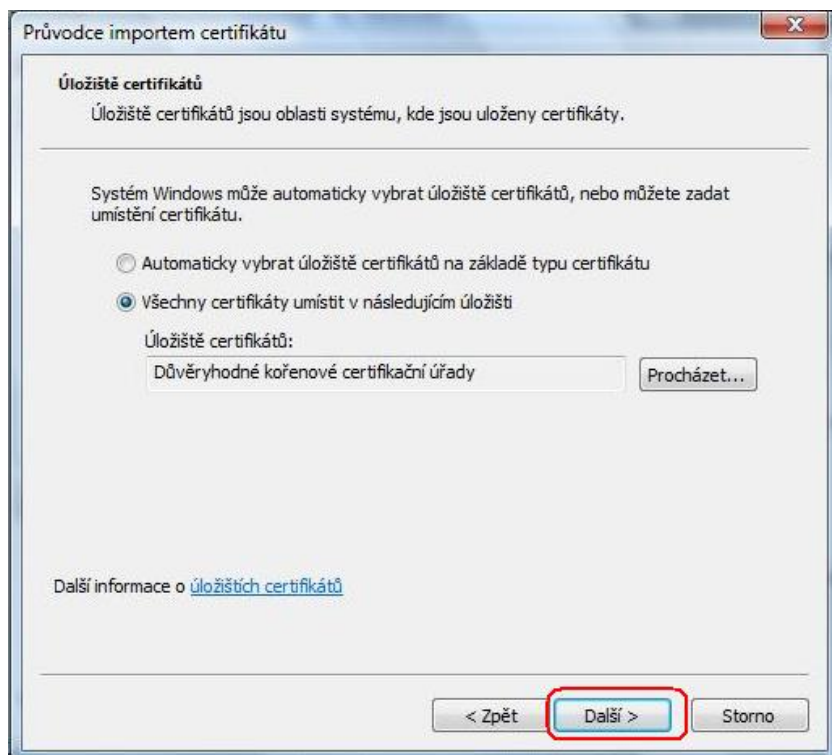


- ISO 9001:2008 (politika jakosti)
- ISO 14001:2004 (politika ochrany životního prostředí)
- ISO 27001:2005 (politika informační bezpečnosti)

7) V dalším kroku vyberte umístění souboru v počítači kliknutím na tlačítko „Procházet“ (1) a volbu následně potvrďte kliknutím na tlačítko „Další“.



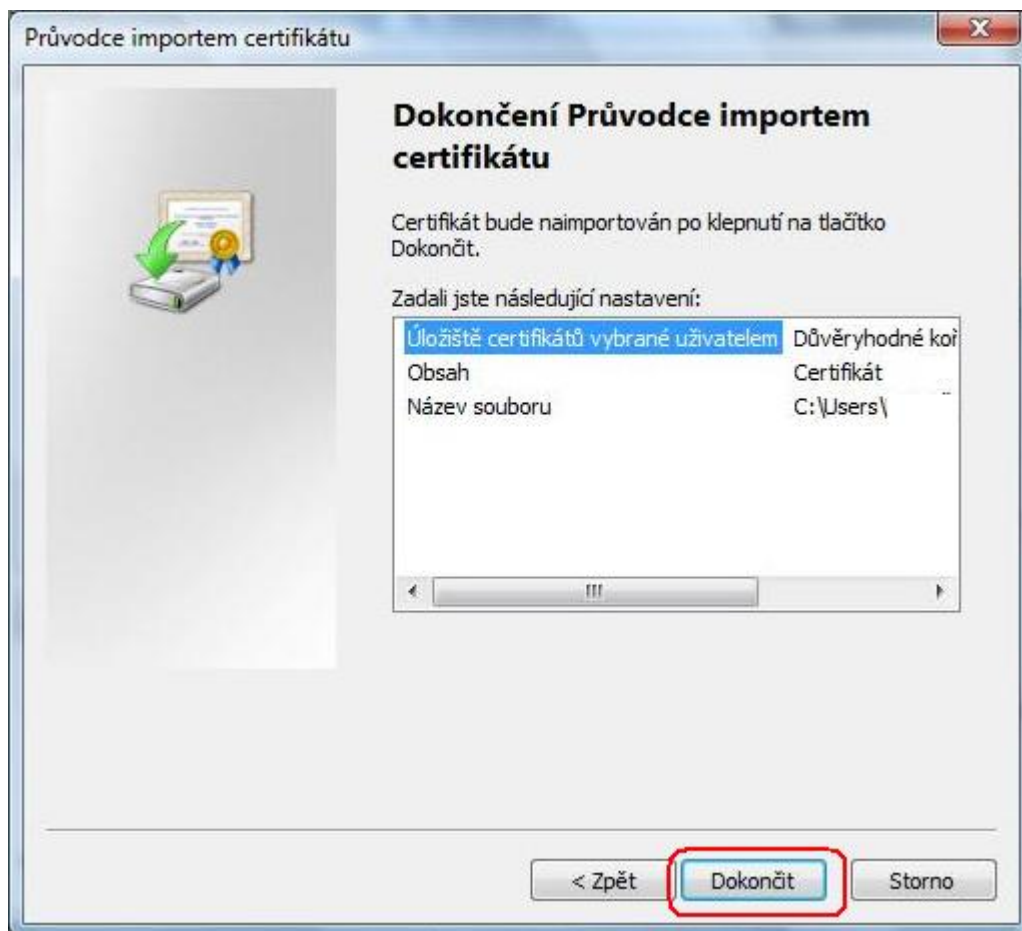
8) Zvolené umístění certifikátu potvrďte kliknutím na tlačítko „Další“.



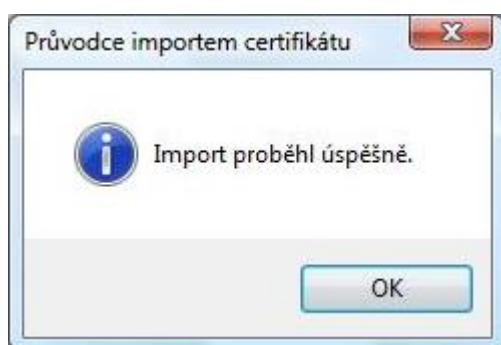


- ISO 9001:2008 (politika jakosti)
- ISO 14001:2004 (politika ochrany životního prostředí)
- ISO 27001:2005 (politika informační bezpečnosti)

9) Průvodce importem certifikátu dokončíte kliknutím na tlačítko „*Dokončit*“.




10) Úspěšný import certifikátu bude potvrzen tímto dialogem.



- ISO 9001:2008 (politika jakosti)
- ISO 14001:2004 (politika ochrany životního prostředí)
- ISO 27001:2005 (politika informační bezpečnosti)

## 11) Stejným způsobem nainstalujete „Zprostředkovatelský (Intermediate) certifikát (formát PEM)“.



You are bound by the Root Distribution Licence for any re-distributions of CAcert's roots.

Class 1 Klíč PKI  
Klikni sem, pokud chceš importovat kořenový certifikát do Microsoft Internet Explorer 5.x/6.x  
Kořenový certifikát (formát PEM)  
Kořenový certifikát (formát DER)  
Root Certificate (Text Format)  
CRL  
Fingerprint SHA1: 13:5C:EC:36:F4:9C:B8:E9:3B:1A:B2:70:CD:80:88:46:76:CE:8F:33  
Fingerprint MD5: A6:1B:37:5E:39:0D:9C:36:54:EE:BD:20:31:46:1F:6B

Class 3 Klíč PKI  
**Zprostředkovatelský (Intermediate) certifikát (formát PEM)**  
Zprostředkovatelský (Intermediate) certifikát (formát DER)  
Zprostředkovatelský (Intermediate) certifikát (textový formát)  
CRL  
Fingerprint SHA1: AD:7C:3F:64:FC:44:39:FE:F4:E9:0B:E8:F4:7C:6C:FA:8A:AD:FD:CE  
Fingerprint MD5: F7:25:12:82:4E:67:B5:D0:8D:92:B7:7C:0B:86:7A:42

GPG klíč  
GPG klíč CAcert

PKI finger/thumb print signed by the CAcert GPG Key

<a href="#">Přidejte se k CAcert.org</a>
<a href="#">Přidejte se Společenská smlouva Kořenový certifikát</a>
<b>Můj účet</b>
<a href="#">Přihlášení heslem</a>
<a href="#">Ztracené heslo</a>
<a href="#">Net Cafe Login</a>
<a href="#">Certificate Login</a>
<b>+ O CAcert.org</b>
<b>+ Příklad</b>
<b>Advertising</b>